

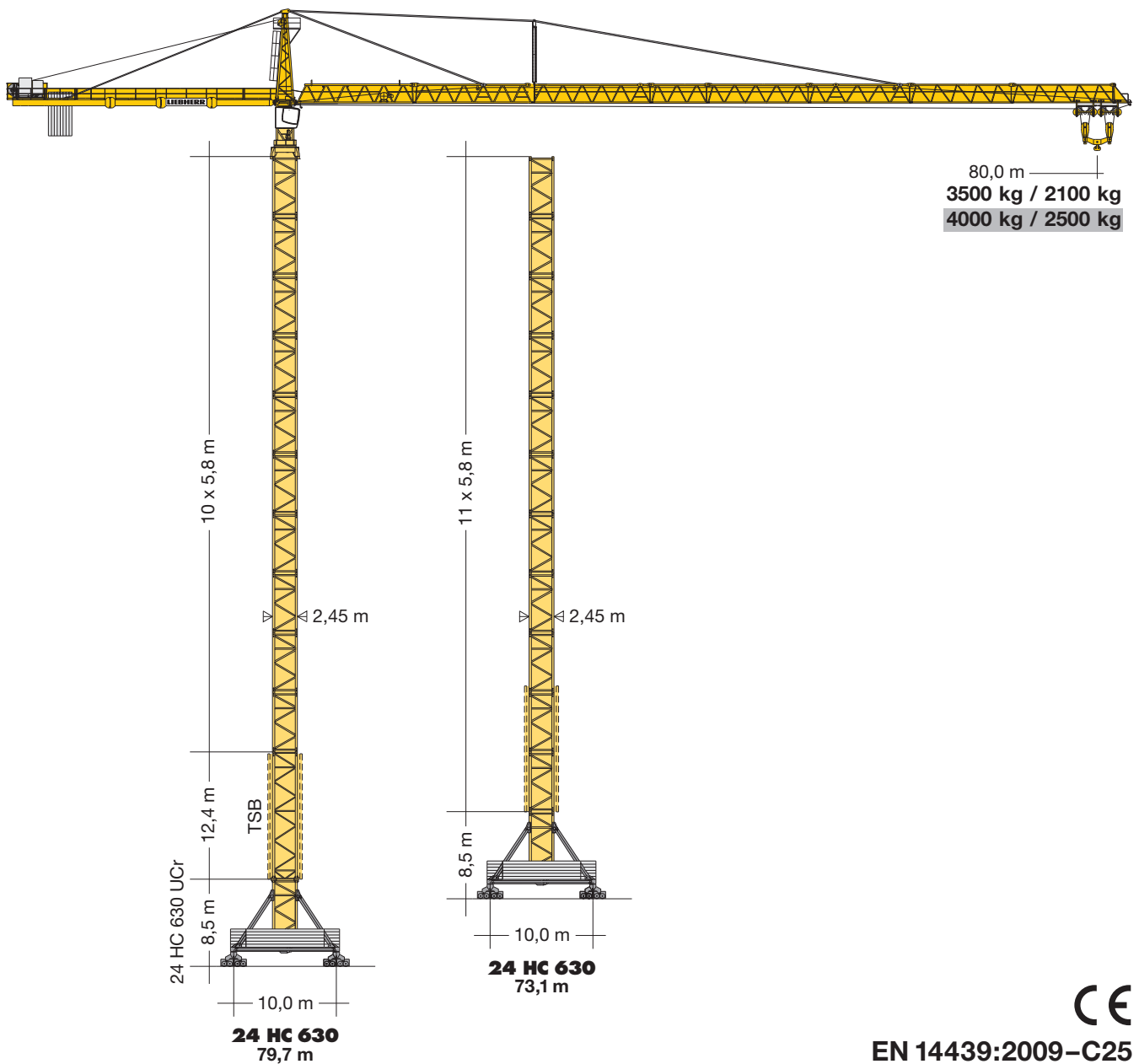
Turmdrehkran

Tower Crane / Grue à tour / Gru a torre / Grúa torre
Guindaste de torre / Башенный поворотный кран

550 EC-H 40 Litronic®

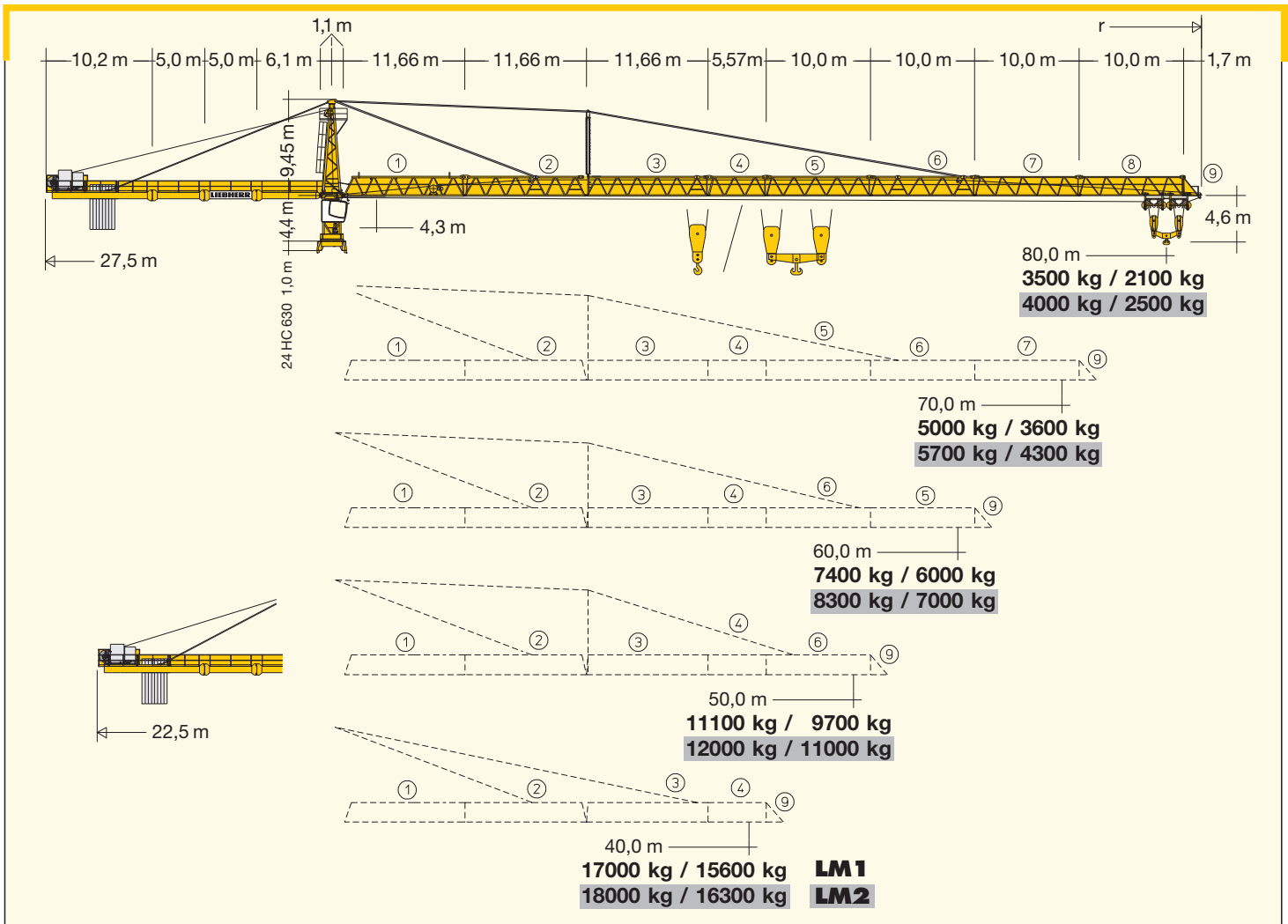
550 EC-H 20 Litronic®

▶ 550 EC-H 40 Litronic®



EN 14439:2009-C25

LIEBHERR



Hubhöhe


Hoisting height / Hauteur sous crochet / Altezza di sollevamento
 Altura bajo gancho / Altura de montagem / Высота подъема


24 HC 630				
12	70,8 ¹⁾	-	83,1 ¹⁾	-
11	65,0	73,1 ¹⁾	77,3	-
10	59,2	67,3 ¹⁾	71,5	79,7 ¹⁾
9	53,4	61,5	65,7	73,9 ¹⁾
8	47,6	55,7	59,9	68,1
7	41,8	49,9	54,1	62,3
6	36,0	44,1	48,3	56,5
5	30,2	38,3	42,5	50,7
4	24,4	32,5	36,7	44,9
3	18,6	26,7	30,9	39,1
2	12,8	20,9	25,1	33,3
1	7,0	15,1	19,3	27,5
0	-	9,3	13,5	21,7
	m		m	

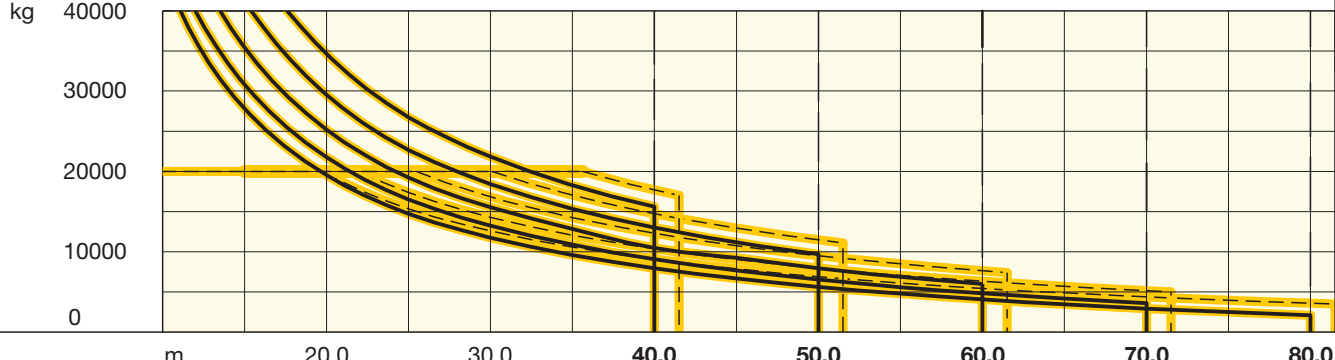
¹⁾ Weitere Hubhöhen, Auslegerlängen sowie Klettern im Gebäude auf Anfrage. / Further hoist heights and jib lengths as well as climbing inside the building on request. / Autres hauteurs sous crochet et longueurs de flèche ainsi que hissage dans le bâtiment sur demande. / Ulteriori altezze gancho, lunghezze braccio così come telescopaggio all'interno dell'edificio: su richiesta. / Para alturas bajo gancho superiores, otros alcances y trepado en el interior del edificio, consultar. / Outras alturas de elevação, comprimentos de lança e subida no edifício: sob consulta. / Другие высоты подъема, длины стрелы и самоподъем в здании – по запросу.

Ausladung und Tragfähigkeit

Radius and capacity / Portée et charge / Sbraccio e portata
Alcances y cargas / Alcance e capacidade de carga / Вылет и грузоподъемность

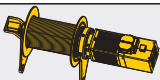
 m r		m/kg	550 EC-H 40												
			15,0	20,0	25,0	30,0	35,0	41,5	45,0	51,5	55,0	61,5	65,0	71,5	75,0
81,5 (r=83,7)	5,5-19,8 20000	20000	19760	15340	12590	10580	8680	7870	6650	6110	5270	4880	4260	3970	3500
71,5 (r=73,7)	5,5-22,0 20000	20000	20000	17370	14290	12060	9930	9020	7670	7060	6120	5690	5000		
61,5 (r=63,7)	5,5-25,5 20000	20000	20000	20000	16840	14260	11800	10760	9180	8490	7400				
51,5 (r=53,7)	5,5-30,1 20000	20000	20000	20000	20000	17040	14160	12940	11100						
41,5 (r=43,7)	5,5-35,6 20000	20000	20000	20000	20000	20000	17000								

 m r		m/kg	LM 1												
			15,0	20,0	25,0	30,0	35,0	40,0	45,0	50,0	55,0	60,0	65,0	70,0	75,0
80,0 (r=83,7)	4,3-11,1 40000	27800	19550	14740	11750	9590	7950	6670	5630	4780	4070	3470	2950	2500	2100
70,0 (r=73,7)	4,3-12,0 40000	30810	21770	16510	13240	10870	9080	7670	6540	5610	4830	4170	3600		
60,0 (r=63,7)	4,3-13,5 40000	35440	25200	19230	15530	12850	10470	9220	7940	6880	6000				
50,0 (r=53,7)	4,3-15,4 40000	40000	29520	22670	18420	15340	13000	11170	9700						
40,0 (r=43,7)	4,3-17,6 40000	40000	34630	26740	21840	18290	15600								



Antriebe Litronic

Driving units / Mécanismes d'entraînement / Meccanismi / Mecanismos / Mecanismos / Приводы

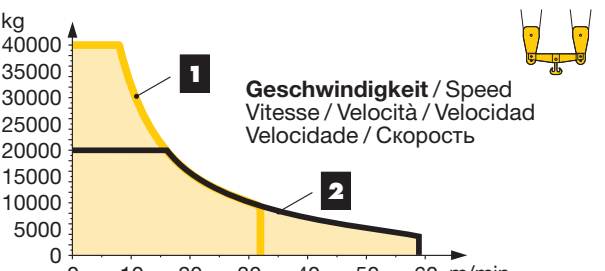


65 kW FU [SD.shift]
WIW 280 WZ 403 **5 Lagen**
Layers
Couches
Avvolgimenti
Camadas
Сарап
Слоёв

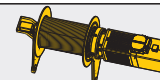
183,0 m / 92,0 m
max. 368,0 m / 184,0 m²⁾

↔ **stufenlos** / stepless / régl. continu / regl. progressiva / sin escalones / sem degraus / бесступенчатый kg m/min kg m/min

1	20000 0 ↔ 16	40000 0 ↔ 8
	4500 0 ↔ 63	9300 0 ↔ 32
2	9600 0 ↔ 32	20000 0 ↔ 16
	1500 0 ↔ 117	3700 0 ↔ 59



kg vs m/min graph showing speed curves for two gear ratios (1 and 2). The y-axis ranges from 0 to 40000 kg, and the x-axis ranges from 0 to 60 m/min.

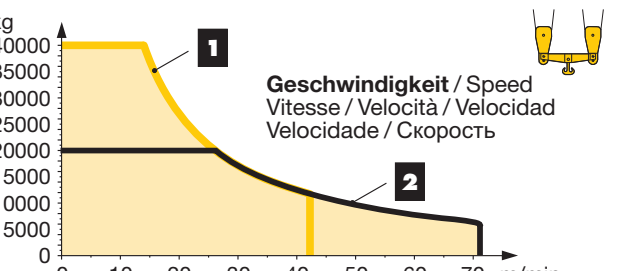


110 kW FU [SD.shift]
WIW 300 WZ 403 **5 Lagen**
Layers
Couches
Avvolgimenti
Camadas
Сарап
Слоёв

183,0 m / 92,0 m
max. 368,0 m / 184,0 m²⁾

↔ **stufenlos** / stepless / régl. continu / regl. progressiva / sin escalones / sem degraus / бесступенчатый kg m/min kg m/min

1	20000 0 ↔ 28	40000 0 ↔ 14
	5700 0 ↔ 84	12000 0 ↔ 42
2	10000 0 ↔ 52	20000 0 ↔ 26
	2800 0 ↔ 142	6000 0 ↔ 71



kg vs m/min graph showing speed curves for two gear ratios (1 and 2). The y-axis ranges from 0 to 40000 kg, and the x-axis ranges from 0 to 70 m/min.

²⁾ Weitere Hublastdaten: siehe Betriebsanleitung. / Further hoist load data: see instruction manual. / Autres données de la charge de levage: voir manuel d'instruction. / Altri dati sui carichi sollevati: consultare il manuale d'istruzione. / Alturas bajo grancho superiores según manual. Outras tabelas de carga: consultar manual de instruções. / Другие данные по весу поднимаемых грузов: см. инструкцию по эксплуатации.

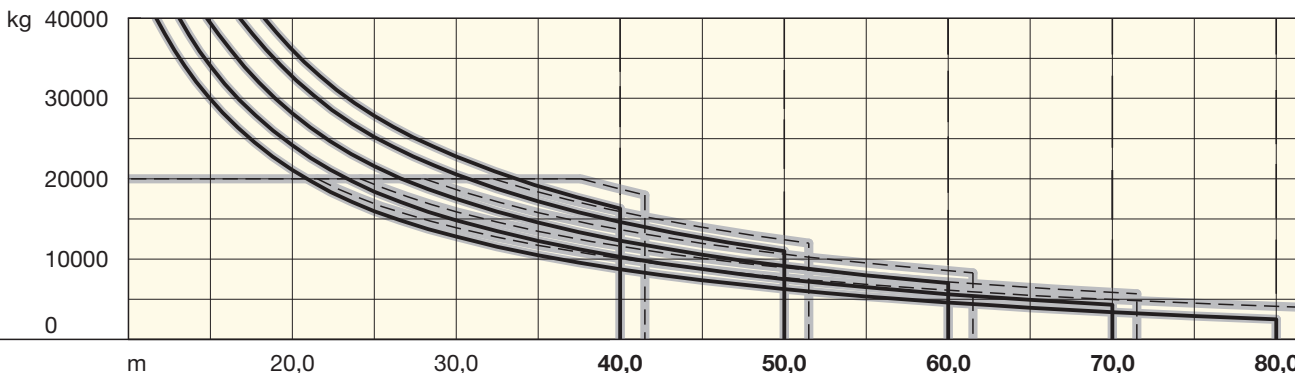
Ausladung und Tragfähigkeit

Radius and capacity / Portée et charge / Sbraccio e portata
Alcances y cargas / Alcance e capacidade de carga / Вылет и грузоподъемность

		550 EC-H 40 Litronic®														
		m/kg														
m	r	m/kg	15,0	20,0	25,0	30,0	35,0	41,5	45,0	51,5	55,0	61,5	65,0	71,5	75,0	81,5
81,5	(r=83,7)	5,5-21,5 20000	20000	20000	16900	13900	11720	9640	8760	7430	6850	5930	5510	4830	4520	4000
71,5	(r=73,7)	5,5-24,2 20000	20000	20000	19290	15910	13450	11110	10120	8630	7970	6930	6460	5700		
61,5	(r=63,7)	5,5-28,1 20000	20000	20000	20000	18640	15810	13110	11970	10250	9490	8300				
51,5	(r=53,7)	5,5-32,3 20000	20000	20000	20000	20000	18350	15270	13960	12000						
41,5	(r=43,7)	5,5-37,6 20000	20000	20000	20000	20000	20000	18000								

		m/kg														
m	r	m/kg	15,0	20,0	25,0	30,0	35,0	40,0	45,0	50,0	55,0	60,0	65,0	70,0	75,0	80,0
80,0	(r=83,7)	4,3-11,7 40000	29900	21100	15970	12790	10490	8740	7370	6270	5360	4600	3960	3400	2920	2500
70,0	(r=73,7)	4,3-13,1 40000	34030	24160	18400	14830	12250	10290	8750	7510	6500	5640	4920	4300		
60,0	(r=63,7)	4,3-14,8 40000	39410	28130	21560	17490	14540	12300	10550	9130	7970	7000				
50,0	(r=53,7)	4,3-16,8 40000	40000	32710	25210	20550	17180	14620	12600	11000						
40,0	(r=43,7)	4,3-18,3 40000	40000	36020	27830	22760	19090	16300								

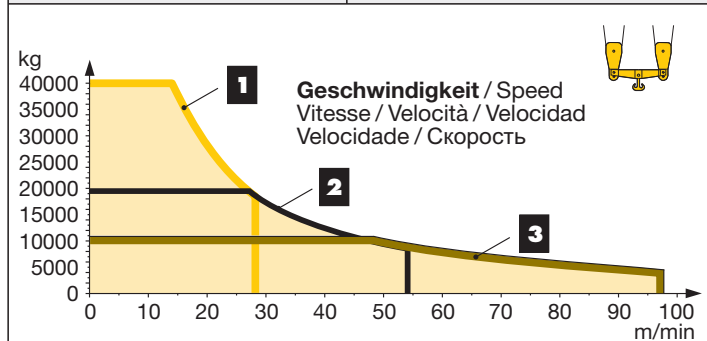
LM2



Antriebe Litronic®

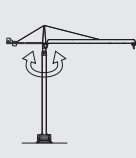


Driving units / Mécanismes d'entraînement / Meccanismi / Mecanismos / Mecanismos / Приводы

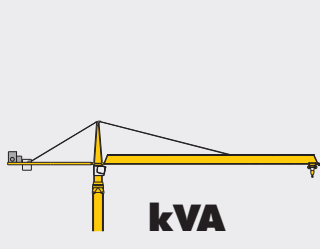
		↔ stufenlos / stepless / régl. continu / régl. progressiva / sin escalones / sem degraus / бесступенчатый			
		kg		m/min	
110 kW FU	WIW 300 VZ 432				
5 Lagen	Layers				
	Couches				
	Avvolgimenti				
	Camadas				
	Capas				
	Слоёв				
202,0 m / 101,0 m					
max. 520,0 m / 260,0 m ²⁾					
1	20000 0 ↔ 28	40000 0 ↔ 14			
	9300 0 ↔ 56	18800 0 ↔ 28			
2	9800 0 ↔ 53	19700 0 ↔ 27			
	4200 0 ↔ 107	8800 0 ↔ 54			
3	4900 0 ↔ 95	10100 0 ↔ 48			
	1500 0 ↔ 194	4000 0 ↔ 97			



LM2

Abweichende Geschwindigkeiten und Betriebsbedingungen.
Variant speeds and service conditions. / Vitesses et conditions de fonctionnement différentes. / Differenti velocità e condizioni di funzionamento. / Otras velocidades y características de funcionamiento. / Outras velocidades e características de funcionamento. / Нестандартные скорости и условия эксплуатации.

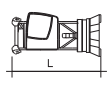
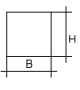
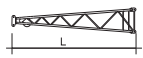
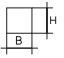




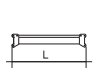
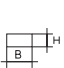
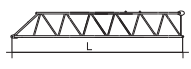
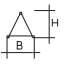
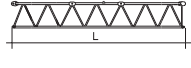
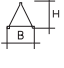
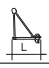
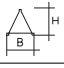

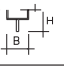


	U/min 0 ↔ 0,6 sl./min tr./min	3 x 7,5 kW FU
	0 ↔ 70,0 m/min	11,0 kW FU
	25,0 m/min	4 x 7,5 kW

	65 kW FU	110 kW FU
	95,0	131,0

Litronic® : kVA reduzierbar bei zu geringer Netz-Anschlussleistung, siehe BAL. / kVA can be reduced in case of too little power of the mains, see instruction manual. / kVA peut être réduit en cas de trop faible puissance du réseau, voir manuel d'instruction. / kVA riducibili in caso di potenza di rete ridotta (si veda manuale uso e manutenzione) / kVA variable para potencia de red demasiado pequeña, ver Manual de instrucciones. / kVA reduzível no caso de capacidade da rede elétrica muito baixa, ver manual de instruções. / Количество kVA может быть сокращено до минимальной общей потребляемой мощности, см. инструкцию по эксплуатации.

Kolli-Liste Packing List / Liste de colisage / Lista dei colli
Lista de contenido / Lista de embalagem / Упаковочный лист

Montagegewichte: siehe Betriebsanleitung. / Erection weights: see instruction manual. / Poids de montage: voir manuel de service. / Pesi di montaggio: vedere manuale d'uso. / Peso para el montaje: según manual. / Pesos de montagem: veja-se as instruções p. uso. / Масса монтируемых частей: см. инструкцию по эксплуатации.

Kranoberteil		Upper part of crane / Partie supérieure de grue / Parte superiore della gru Parte superior grúa / Parte superior do guindaste / Верхняя часть крана	L (m)	B (m)	H (m)	kg ³⁾			
Pos. Rep. Voce Pos. Ref. Pos.	Anz. Qty. Qta. Cant. Кол-во	Drehbühne kpl. / Slewing platform cpl. / Ensemble mât cabine cpl. / Piattaforma girevole compl. Conjunto plataforma de giro / Plataforma giratória compl. / Поворотная платформа в сб.			6,82	2,90	3,25	17000	
1	1								
2	1	Turmspitze / Tower head section / Porte-flèche Testa porta-braccio / Cabeza de torre / Cabeça de arão de lança / Оголовок башни			9,40	1,78	1,91	5080	
3	1	Gegenausleger-Kopfstück / Counter-jib head Pointe de contre-flèche / Testa di controbraccio Tramo punta de contrapluma / Cabeça de contra-lança / Концевая секция консоли противовеса			10,30	2,42	1,05	4630	
4	1	Gegenausleger-Anlenkstück / Counter-jib heel section / Pied de contre-flèche / Settore articolato di controbraccio / Tramo primero-contrapluma Base articulada da contra-lança / Корневая секция консоли противовеса			6,34	1,93	1,05	2700	
5	2	Gegenausleger-Zwischenstück / Intermediate counter-jib section / Élément interm. de contre-flèche Spezzone di controbraccio / Tramo intermedio de contrapluma / Peça suplementar da contra-lança Промежуточная секция консоли противовеса			5,20	1,86	1,05	2305	
6	1	Ausleger-Anlenkstück + KAW / Jib heel section Pied de flèche / Settore articolato di braccio Pluma tramo primero / Base articulada de lança Корневая секция стрелы + тележная лебедка			12,03	1,74	2,30	① 5500	
7	1	Ausleger-Zwischenstück / Intermediate jib section Élément intermédiaire de flèche / Sezione intermedia braccio / Tramo intermedio pluma / Peça suplementar da lança / Промежуточная секция стрелы			12,02	1,74	1,98	② 3280	
1	12,02				1,74	1,96	③ 2570		
1	6,00				1,74	1,96	④ 1250		
2	10,40				1,74	1,96	⑤+⑥ 1850		
1	10,40				1,74	1,96	⑦ 1545		
1	10,40	1,74	1,96	⑧ 1140					
8	1	Ausleger-Kopfstück / Jib head section / Pointe de flèche / Punta braccio / Tramo punta de pluma Cabeça de lança / Концевая секция стрелы			1,86	1,74	1,96	⑨ 340	
9	2	Laufkatze / Trolley / Chariot de distribution / Carrello / Carrito Carro de ponte / Грузовая тележка			2,40	2,14	1,40	750 870	
10	1	Lasthaken und Traverse / Hook and cross members Crochet et traverses / Gancio e traversa / Gancho y tavessa / Gancho e traviesa / Грузовой крюк и траверса			4,20	1,50	0,50	2220	
11	1	Hubwerkseinheit (65 kW) / Hoist gear unit / Treuil de levage / Gruppo meccanismo sollevamento Mecanismo de elevación / Grupo de mecanismo elevatório / Блок грузовой лебедки			280 VZ	2,30	3,00	2,15	6750
12	1	Ausleger-Abspannbock / Jib gantry Chevalet de haubange de flèche / Tirante braccio Caballete de pluma / Cavalete de lança Опора расчала стрелы			6,13	0,40	1,31	650	

Pos. Item	Anz. Qty.	Rep. Qte.	Voce Qta.	Pos. Cant.	Ref. Cant.	Pos. Кон-во	L (m)	B (m)	H (m)	kg ³⁾	
Turm Tower / Mât / Torre Torre / Torre / Башня											
13	13										
		Turmstück / Tower section Élément de mât / Elemento di torre Tramo torre / Torre / Башенная секция					24 HC 630 TS-0580c	6,28	2,45	2,45	6480
14	1										
		Grundturmstück / Base tower section / Mât de base / Elemento di torre base Tramo base / Peça de base de torre / Секция основания					24 HC 630 TSB-1242c	12,42	2,67	2,67	14100
Klettereinrichtung Climbing equipment / Equipement de télescope / Attrezzatura per allungamento della gru Equipo de trepado / Acessórios p. subida no edificio / Обойма наращивания											
15	1										
		Führungsstück kpl., geteilt / Guide section cpl., split Cage télescopique cpl., devisée / Gabbia de sopraelevazione compl., suddivisa / Torre de montaje, dividida Peça de guia, subdividida / Направляющая секция в сб., разъемная					24 HC 630	12,39	2,75	1,58	8950
16	1										
		Hydraulikanlage, Stütz- und Klettertraverse / Hydraulic unit, supporting and climbing cross members / Système hydraulique avec traverses d'appui et de télescope / Sistema idraulico, traversa di appoggio e allungamento gru / Sistema hidráulico con travessa de apoio y trepado / Instalação hidráulica, travessa de apoio e subida / Гидроагрегат, стойка-упор и траверса обоймы наращивания					24 HC 630	2,10	1,10	1,00	1710
Unterwagen Undercarriage / Châssis / Carro Carro con mástil / Carro de guindaste / Опорная рама											
17	4										
		Ausgleichsschwinge mit Schwingenlager / Pivot for wheel box / Chape pour bogie / Bilanciere di equilibrio Caja con cuscinetto bilanciere / Balancin / Balancim com suporte / Балансир с шарнирной опорой					24 HC 630	1,60	0,72	1,48	1470
18	4										
		Fahrschemel mit Antrieb / Rail bogie with drive Bogie moteur / Telaio con gruppo propulsore Caja rodillo motriz / Quadro sem grupo de propulsão Подрамник с приводом					24 HC 630	1,45	0,82	0,72	1110
19	4										
		Fahrschemel ohne Antrieb / Rail bogie without drive Bogie fou / Telaio senza gruppo propulsore / Caja rodillo conducido / Quadro com grupo de propulsão Подрамник без привода					24 HC 630	1,30	0,40	0,72	760
20	1										
		Tragholm lang / Long support arm / Longeron long Longherone lungo / Brazo soporte largo / Travessa comprida / Несущая балка, длинная					24 HC 630	7,32	0,92	0,93	2330
21	2										
		Tragholm kurz / Short support arm / Longeron court Longherone corto / Brazo soporte corto / Travessa curta / Несущая балка, короткая					24 HC 630	7,14	0,80	0,90	2135
22	4										
		Randträger / Border support / Traverse Supporti base / Traviesa / Apoio de bordo Стяжная балка					24 HC 630	9,30	0,14	0,14	510
23	4										
		Stützholm / Support strut / Hauban de châssis Correnti di appoggio / Tirante vertical / Travessa de apoio / Опорный подкос					24 HC 630 UC 24 HC 630 UCr	6,98 6,98	0,26 0,26	0,34 0,34	1140 1300
24	1										
		Unterwagen-Turmstück / Undercarriage tower section / Mât de châssis / Elemento di torre del carro Tramo de carro / Peça de torre do chassis Опорная башенная секция					24 HC 630 UC 24 HC 630 UCr	6,61 6,61	2,44 2,67	2,44 2,67	7930 9400
25	1										
		Kiste mit Kleinteilen, Seilen / Crate with small parts, ropes Caisse contenant des accessoires, câbles / Cassa con minuteria, funi Caja con piezas pequeñas, cables / Caixa com peças pequenas, cabos Ящик с мелкими деталями, с канатами						2,00	1,00	1,00	2000
26	1										
		Abspannungen / Holding bars / Tirants Attrezzi di ancoraggio / Tirantes Peças de ancoragem / Пристёжки						8,20	0,80	0,80	6500

³⁾ Einzelgewichte. / Single weights. / Poids individuels. / Singoli pesi. / Pesos unitarios. / Pesos de peças componentes. / Индивидуальный вес.

Konstruktionsänderungen vorbehalten! / Subject to alterations! / Sous réserves de modifications! / Riservato il diritto di modifiche strutturali!
¡Sujeto a modificaciones! / Salvo modificación da construo! / Права на внесение конструкторских изменений сохраняются!

Sämtliche Angaben erfolgen ohne Gewähr. / This information is supplied without liability. / Ces renseignements sont sans garantie. / Tutte le indicazioni fornite senza garanzia. / Declinamos toda responsabilidad derivada de la información proporcionada. / Declinamos qualquer responsabilidade quanto à informação fornecida. / Все данные указаны без обязательств.

TCS-001041-LBC-01 • EN 14439:2009 – DIN 15018-H1/B3 • BGL C.0.10.0560 • 04.16 / 7

Printed in Germany.