



**GAMMA *M* & *MH***  
**Carrelli elevatori fuoristrada**

# Handling your world

Fondato dalla famiglia Braud oltre 60 anni fa, il gruppo Manitou è oggi presente in tutto il mondo. Leader mondiale nella movimentazione, il gruppo progetta, produce, distribuisce e garantisce l'assistenza per le macchine destinate ai settori edile, agricolo e industriale.

Le gamme dei prodotti del gruppo comprendono: sollevatori telescopici fissi, sollevatori telescopici rotativi e di grande capacità, pale articolate, carrelli elevatori a montante, semi-industriali e industriali, pale compatte gommate e cingolate, pale articolate, trattori-escavatori, piattaforme aeree porta-persone, carrelli imbarcati, attrezzature per magazzinaggio e accessori.

Grazie ai suoi marchi, Manitou, Gehl e Mustang, e ad una rete di 1.500 concessionari nel mondo, il gruppo propone le migliori soluzioni creando il massimo valore per i suoi clienti.

Con sede sociale in Francia, nel 2017 il gruppo ha fatto registrare un fatturato pari a 1,6 miliardi di euro in 140 Paesi e impiega 3.900 collaboratori risolutamente orientati alla soddisfazione cliente.



1958

Nascita del carrello Manitou su idea di Marcel Braud.

1972

Inizio dell'internazionalizzazione del gruppo.

Accordo di partnership commerciale firmato con Toyota per la distribuzione esclusiva dei carrelli industriali Toyota in Francia.

1981

Lancio del primo sollevatore telescopico Manitou.

1993

Commercializzazione dei primi sollevatori telescopici rotativi MRT.

1995

Lancio delle piattaforme aeree porta-persone.

1996

Ottenimento della prima certificazione ISO 9001.

1998

Marcel Braud diventa Presidente del Consiglio di sorveglianza.

2007

Manitou inaugura un centro logistico internazionale di 22.000 m<sup>2</sup>.

**3 marchi**  
distribuiti da  
1.500 concessionarie  
in 140 Paesi

**MANITOU** | **GEHL** | **MUSTANG**

- 26 filiali
- 11 siti di produzione
- 3.900 dipendenti in tutto il mondo
- 78% del fatturato su mercati internazionali
- Fatturato 2017 pari a 1,6 miliardi di euro

2008

Acquisizione della società americana Gehl Company.

2009

Cambio di strategia e ritorno a un Consiglio di amministrazione.

2010

Lancio delle pale articolate Gehl e Mustang.

2012

Accordo incrociato con la società Yanmar per la fabbricazione e la distribuzione di mini-escavatori.

2013

Rafforzamento della partnership con Yanmar suggellata dall'ingresso della società Yanmar nel capitale del gruppo con quote pari al 6,26%.

2014

Gennaio: nomina di Michel Denis a Direttore generale. Aprile: nuova roadmap articolata attorno a 3 divisioni, di cui una per i servizi.

2015

Festeggiamenti per la 500.000<sup>a</sup> macchina venduta nel mondo.

500 000

2016

Lancio della nuova gamma MLT, NewAg.

NEWAG

2017

Inaugurazione della nuova entità Manitou Equipment India, specializzata nella produzione di pale compatte e terne.





MANITOU

MANITOU  
MH23-4T

BUGGIE



## I carrelli Manitou fuoristrada

Primitissimi carrelli ad assumere il nome Manitou, sono oggi famosi per la loro robustezza e per le loro prestazioni anche in condizioni estreme. I carrelli M ed MH vanno là dove gli altri non arrivano! Combinando semplicità e produttività, potenza e manovrabilità, queste macchine vi permettono di svolgere il vostro lavoro in maniera rapida e sicura.



# VERSATILITÀ

## Macchine adatte alle vostre esigenze

Su terreno bitumato o fondi non compattati, i carrelli M ed MH si adattano a tutte le situazioni.

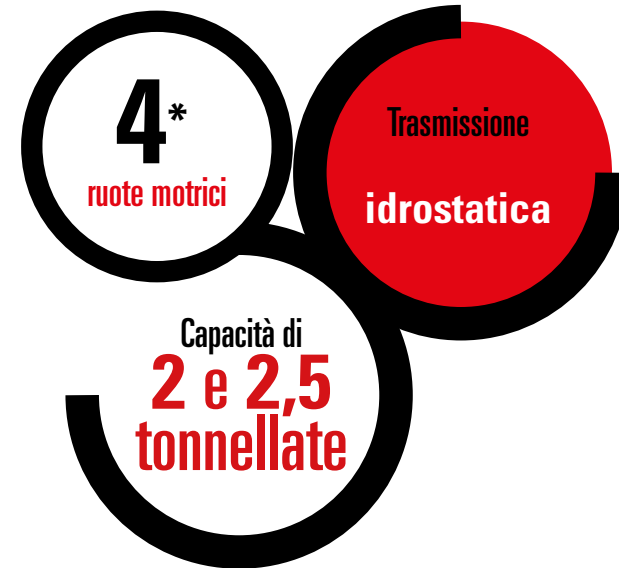


**2/4**  
ruote motrici

Trasmissione  
idrostatica  
o a  
convertitore  
di coppia

Capacità da  
**2,6 a 7**  
tonnellate

**M**



**MH**

\* In opzione, disponibile dispositivo per passare da 4 a 2 ruote motrici.



# SICUREZZA

## Visibilità e sicurezza

La sicurezza del conducente e del suo ambiente è un elemento essenziale per avere una visibilità ottimale, elemento prioritario considerato fin dal momento della progettazione.

**Montante:** passaggio dei tubi flessibili ottimizzato per una visione migliore tra i profili.

**Retrovisore** interno panoramico (di serie sugli M).

**Contrappeso** arrotondato per una visibilità posteriore migliorata.

Cabina panoramica 360°.

Di serie (unicamente sui carrelli M), lo Shock Absorber consente al carico di rimanere stabile qualunque sia lo stato del terreno sul quale ci si muove.







## Macchine semplici da utilizzare e manutenzionare

La riduzione dei tempi di immobilizzo delle macchine è un fattore di riduzione dei costi e le macchine M rispondono a questa esigenza grazie alla facilità di manutenzione.

- Semplicità di progettazione (numero limitato di componenti elettronici) e conseguente riduzione dei costi di manutenzione.
- Facile accesso ai componenti posti sotto il cofano motore.
- Principali componenti elettrici protetti da polvere e umidità.



Sui carrelli MH, il sollevamento elettro-idraulico della cabina agevola l'accesso agli organi meccanici per eseguire la manutenzione.

Con il semplice tocco di un pulsante, la cabina si inclinerà in avanti per una manutenzione ottimizzata.

# COMFORT

## Accesso facile

Su tutti i prodotti della gamma, una delle nostre principali preoccupazioni riguarda la sicurezza e il comfort dell'utente nelle operazioni, spesso ripetitive, di salita/ discesa dal posto di guida.

A prescindere dalla sua corporatura, l'utente può accedere agevolmente al posto di guida grazie ai seguenti allestimenti:  
**maniglia fissata** sul montante anteriore sinistro del tetto di protezione operatore, **gradini antiscivolo** situati da entrambi i lati, **spazio aperto** a livello del piano di calpestio.





## **Comfort di lavoro**

Il posto di guida, spazioso e confortevole, offre all'operatore una guida molto piacevole rendendone il lavoro meno faticoso e contribuendo ad incrementarne la produttività.

- **Cabina spaziosa con vista panoramica**  
Interamente a vetri con portiere (opzionali) a bloccaggio automatico in posizione aperta. Sospesa con minori vibrazioni per l'operatore. Riscaldamento e ventilazione performanti di serie, climatizzazione (opzionale).
- **Leve ergonomiche**  
L'utilizzatore dispone di comandi situati in maniera naturale a portata di mano, posizione ideale. Sugli MH, il JSM\* è disponibile come opzione per una movimentazione a portata di mano.

- **Pulsanti funzionali**

\*Joystick Switch and Move



# PRESTAZIONI

## Produttività

### Eccezionale capacità di superamento pendenze

Dotati di ruote anteriori di grande diametro che consentono una buona ripartizione delle masse da parte dell'assale e del sistema di bloccaggio differenziale centrale, le macchine di questa gamma offrono capacità notevoli.

I carrelli M sono disponibili a 2 o a 4 ruote motrici (ad eccezione dell'M70 che è disponibile unicamente a 2 ruote motrici).

I carrelli MH sono a 4 ruote motrici\*.

### Assale

- **Posteriore oscillante** con forte escursione per gli M.
- **Sterzo monoblocco con cilindro integrato** che offre all'MH un angolo di sterzo eccezionale.

### Altezza di sollevamento del montante fino a 7 m

L'ampia carreggiata assicura una notevole stabilità del carrello per una maggiore sicurezza quando si movimentano un carico largo o voluminoso.

**Montante inclinabile** fino a 15° per gli M e 12° per gli MH.

**Altezza dal suolo** importante di 43 cm per gli M e 26 cm per gli MH.

### Raggio di sterzo a partire da 3,40 m

Per quanto riguarda l'MH, il suo raggio di sterzata a partire da 3,27 m risponde ai limiti imposti dalle aree di stoccaggio o dai cantieri stretti.

*\* In opzione, disponibile dispositivo per passare da 4 a 2 ruote motrici.*





La cinematica particolare dell'MH con il suo motore posizionato posteriormente ha consentito di progettare un carrello eccezionale, compatto (meno di 2 m di altezza) con una capacità di 2 e 2,5 tonnellate. Gli MH sono dotati di motore Kubota (48,6kW in fase 3B e 36 kW per l'MH in fase 3A).

I 4 motori delle ruote conferiscono all'MH una buona motricità per applicazioni su terreni in pendenza o non stabilizzati.

**Sui carrelli MH è disponibile unicamente la trasmissione idrostatica.**

## Motore e trasmissioni

I carrelli M sono dotati di un motore di nuova generazione Stage 3B con filtro antiparticolato.



Questi motori consentono di ridurre il consumo di carburante **fino a -13%**.

Sono disponibili 2 trasmissioni:

### Convertitore di coppia

La trasmissione a convertitore di coppia consente all'operatore di scegliere tra la velocità di spostamento su aree stabilizzate o la coppia motore per una migliore motricità su terreno sconnesso (cambio a 4 rapporti).

### Trasmissione idrostatica

*(per gli M, unicamente sulle macchine a 2 ruote motrici.)*

Consigliata per le applicazioni che richiedono:

- una potenza di lavoro regolata,
- un controllo costante della velocità,
- precisione di guida e di avvicinamento,
- frenate ripetute: la frenata automatica al rilascio del pedale offre comfort di guida all'operatore.









## **Per tutte le applicazioni!**

Le gamme M ed MH sono perfette per le applicazioni fuoristrada. I pneumatici, la potenza motore e la robustezza delle macchine sono studiate per un utilizzo intensivo.



## Macchine polivalenti

I carrelli fuoristrada Manitou sono macchine in grado di soddisfare tutte le vostre esigenze grazie ai numerosi optional ed attrezzature da adattare in funzione dell'applicazione.



# M

Segherie, autodemolizioni,  
rivenditori di materiali, edilizia  
industriale, depositi vari, centri  
recuperi ambientali.

Anche su terreno sconnesso



**MH**

Segherie,  
orticoltori, frutteti,  
edilizia in lotti,  
industrie diverse.  
Anche su terreno sconnesso





# Pneumatici

I carrelli M ed MH dispongono di due tipi di pneumatici:

- Fuoristrada: ideali per muoversi su terreni sconnessi e irregolari.
- Misti: adatti al passaggio da un terreno stabile a uno fuoristrada (e viceversa).

Di serie, le macchine a due ruote motrici sono dotate di pneumatici misti e quelle a quattro ruote motrici montano pneumatici più adeguati al fuoristrada.

La vasta scelta di pneumatici proposta da Manitou consente agli utilizzatori di ottenere il miglior compromesso tra compattezza e motricità a seconda delle loro applicazioni.

Di conseguenza, un MH può passare da 1.450 mm di larghezza a 1.650 mm per via dei differenti pneumatici. Ciò consente di ridurre la resilienza della macchina e di avere una migliore stabilità. Una gommatura standard, d'altro canto, consentirà di conservare la compattezza della macchina.

L'utilizzatore deve prestare un'attenzione particolare alla scelta dei pneumatici nella misura in cui questa voce rappresenta una spesa importante nel costo totale di possesso della macchina (TCO, Total Cost of Ownership = costo totale di possesso). Buoni pneumatici adatti alle proprie applicazioni specifiche ridurranno il numero di cambi gomme e contribuiranno a ottimizzare il TCO.

Chiedete consiglio al vostro concessionario.



# Attrezzature

Sono a vostra disposizione varie attrezzature da impiegare per diverse applicazioni.



## Consiglio

Queste attrezzature richiedono 3 o 4 movimenti idraulici; occorre quindi prevedere che i kit idraulici siano completi fino alla piastra portaforche al momento dell'ordine



**Spostamento laterale**



**Posizionatore forche**



**Benna (solo su MH)**



**Portaforche inclinabile**

# Tipi di montante

Per rispondere alle vostre esigenze in termini di altezza, gli M e gli MH vi offrono varie tipologie di montante:

## Duplex (DVT)

Montante a due elementi con alzata libera ridotta. L'elemento mobile entra in funzione non appena il carrellista aziona la leva idraulica.

## Duplex alzata libera (DAL) - Solo a richiesta

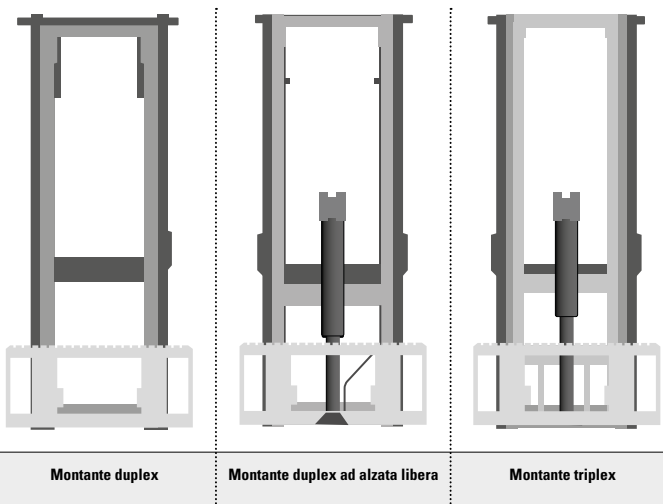
Grazie al cilindro centrale, il carrellista dispone di una notevole alzata libera, che evita lo sfilo del montante.

## Triplex ad alzata libera (TAL)

Grazie al cilindro centrale, il carrellista dispone di una notevole alzata libera, che evita lo sfilo del montante. Quest'ultima è formata da 3 elementi, che offrono un'altezza totale ridotta pur conservando una notevole altezza di lavoro.

## Triplex senza sollevamento libero (TVT)

Montante a tre elementi con alzata libera ridotta. L'elemento mobile entra in funzione non appena il carrellista aziona la leva idraulica.



	MH 20/25				MH 20	MH 25
	Altezza di sollevamento (h3)	Ingombro con montante abbassato (h1)	Sollevamento libero (h2)	Altezza massima con montante sollevato (h4)	Capacità residua ad altezza massima CDG a 500 mm	Capacità residua ad altezza massima CDG a 500 mm
DVT	2700	1995	130	3531	2000	2500
	3000	2145	130	3831	2000	2500
	3300	2295	130	4070	2000	2500
	3500	2395	130	4331	1800	1900
	3700	2565	130	4531	1600	1900
	4000	2745	130	4831	1500	1550
	4500	2995	130	5331	1100	1100
	5000	3245	130	5831	NR	NR
	5500	3495	130	6331	NR	NR
	6000	3785	130	6831	NR	NR
TAL	3700	1945	1221	4469	1600	1900
	4000	2045	1321	4769	1500	1550
	4300	2145	1421	5069	1200	1250
	4700	2295	1571	5469	1100	1000
	5000	2395	1671	5769	NR	NR
	5500	2555	1831	6269	NR	NR
	6000	2745	2021	6769	NR	NR
	6500	2995	2271	7269	NR	NR
	7000	3245	2521	7769	NR	NR

	M 70-2H					
Montante	Altezza di sollevamento (h3)	Ingombro con montante abbassato (h1)	Sollevamento libero (h2)	Altezza mas. con montante sollevato (h4)	Capacità residua CDG a 500 mm senza TDL	Capacità residua CDG a 500 mm con TDL
DVT	3600	3160	0	4965	7000	6200
	4000	3360	0	5370	7000	6200
	4500	3610	0	5865	7000	3850



		M 26/30				M 26		M 30		M 40						M 50						
		Altezza di sollevamento (h3)	Ingombro con montante abbassato (h1)	Sollevamento libero (h2)	Altezza massima con montante sollevato (h4)	Capacità residua CDG a 500 mm senza TDL	Capacità residua CDG a 500 mm con TDL	Capacità residua CDG a 500 mm senza TDL	Capacità residua CDG a 500 mm con TDL	Altezza di sollevamento (h3)	Ingombro con montante abbassato (h1)	Sollevamento libero (h2)	Altezza massima con montante sollevato (h4)	Capacità residua CDG a 500 mm senza TDL	Capacità residua CDG a 500 mm con TDL	Altezza di sollevamento (h3)	Ingombro con montante abbassato (h1)	Sollevamento libero (h2)	Altezza massima con montante sollevato (h4)	Capacità residua CDG a 600mm senza TDL	Capacità residua CDG a 600 mm con TDL	Capacità residua CDG a 600 mm con TDL
DVT	3000	3030	2375	0	4115	2600	2600	3000	3000	3050	245	0	3977	4000	4000	3060	2560	0	4115	5000	4700	4700
	3300	3330	2525	0	4415	2600	2600	3000	3000	3350	2575	0	4277	4000	4000	3360	2710	0	4415	5000	4700	4700
	3500	3530	2625	0	4615	2600	2600	3000	3000	3550	2675	0	4477	4000	4000	3560	2810	0	4615	5000	4700	4700
	3700	3730	2785	0	4815	2600	2600	3000	3000	3750	2775	0	4677	4000	4000	3760	2910	0	4815	5000	4700	4700
	4000	4030	2975	0	5115	2600	2600	3000	3000	4050	2925	0	4977	4000	4000	4060	3060	0	5115	5000	4700	4700
	4500	4530	3225	0	5615	2600	2400	2900	2800	4550	3175	0	5477	4000	4000	4560	3305	0	5615	4500	4500	4000
	5000	5030	3475	0	6115	2200	2100	2600	2400	5050	3425	0	5977	3800	3400	5060	3560	0	6115	4000	4500	3600
	5500	5530	3725	0	6615	1800	1600	2000	1900	-	-	-	-	-	-	5560	3810	0	6615	NR	NR	NR
	6000	6030	3975	0	7115	1400	1200	-	-	-	-	-	-	-	-	-	-	-	-	-	-	-
TAL	3700	3740	2275	1283	4732	2600	2600	3000	3000	3750	2175	1258	4667	4000	4000	3760	2310	1265	4805	5000	4500	4500
	4000	4040	2375	1383	5032	2600	2600	3000	3000	4050	2275	1258	4967	4000	4000	4060	2410	1365	5105	5000	4500	4500
	4300	4340	2525	1533	5332	2600	2500	3000	2900	4350	2375	1458	5267	4000	4000	4360	2510	1465	5405	4500	4500	4000
	4500	4540	NR	NR	NR	NR	NR	NR	NR	4550	2450	1533	5467	4000	4000	4560	2585	1540	5605	4000	4500	3600
	4700	4740	2625	1633	5732	2400	2200	2800	2600	4750	2510	1593	5667	3800	3400	4760	2645	1600	5806	3700	4500	3300
	5000	5040	2785	1793	6032	2200	2000	2600	2400	5050	2625	1708	5967	3700	3300	5060	2760	1715	6105	3300	4500	3000
	5500	5540	2975	1983	6532	1800	1600	2000	1900	5550	2775	1858	6467	3200	2900	5560	2910	1865	6605	2400	4500	2150
	6000	6040	3225	2233	7032	1400	1200	1800	1600	6050	2950	2033	6967	2600	2350	6060	3085	2040	7105	2000	4000	1800
	6500	6540	3475	2483	7532	1250	1100	1350	1200	-	-	-	-	-	-	-	-	-	-	-	-	-
	7000	7040	3725	2733	8032	1000	900	1000	900	-	-	-	-	-	-	-	-	-	-	-	-	
TVT	5500	5545	3055	0	6725	1800	NR	1800	NR	-	-	-	-	-	-	-	-	-	-	-	-	
	6700	6745	3455	0	7925	NR	NR	NR	NR	-	-	-	-	-	-	-	-	-	-	-	-	



		M 26	M 30	M-X 30	M 40	M 50	M-X 50	M 70	M-X 70	MH 20	MH 25
<b>MONTANTI</b>	Montante duplex a visibilità totale	S	S	S	S	S	S	S	S	S	S
	Montante duplex ad alzata libera	0 <sup>(1)</sup>	0 <sup>(1)</sup>	0 <sup>(1)</sup>	0 <sup>(1)</sup>	0 <sup>(1)</sup>	0 <sup>(1)</sup>	0 <sup>(1)</sup>	0 <sup>(1)</sup>	-	-
	Montante triplex ad alzata libera	0	0	0	0	0	0	0	0	0	0
	Montante triplex a visibilità totale	0	0	0	0	0	0	0	0	-	-
<b>ATTREZZATURE</b>	Spostamento laterale integrato o agganciato	0	0	0	0	0	0	0	0	0	0
	Griglia reggicarico	0	0	0	0	0	0	0	0	0	0
	Doppia piastra con traslatore	-	-	-	0	0	0	-	-	-	-
	Posizionatore forche	0	0	0	0	0	0	0	0	0	0
	Portaforche inclinabile	-	-	-	-	0	-	0	-	0	0
<b>KIT IDRAULICI E DISTRIBUTORI</b>	Innesti rapidi idraulici	0	0	0	0 <sup>(2)</sup>	0 <sup>(2)</sup>	0 <sup>(2)</sup>	0 <sup>(2)</sup>	0 <sup>(2)</sup>	0	0
	Leve distributore in linea 2 elementi a doppio effetto + 1 a effetto semplice	S	S	S	S	S	S	S	S	0	0
	Leve distributore in linea 3 elementi a doppio effetto + 1 a effetto semplice	0	0	0	0	0	0	0	0	0	0
	Distributore con joystick Switch & Move a 3 elementi DE + 1 semplice	-	-	-	-	-	-	-	-	-	0
	Distributore con joystick Switch & Move a 4 elementi DE + 1 semplice	-	-	-	-	-	-	-	-	-	0
	Distributore comando a croce a 3 elementi DE + 1 semplice	-	-	-	-	-	-	-	-	0	0
	Distributore comando a croce a movimenti invertiti 2 DE + 1 semplice	-	-	-	-	-	-	-	-	S	S
<b>CABINA/COMFORT</b>	Autoradio CD/MP3 con altoparlanti e antenna	0	0	0	0	0	0	0	0	0	0
	Autoradio Tuner con altoparlanti e antenna	0	0	0	0	0	0	0	0	0	0
	Cabina completa	S	S	0	S	S	0	S	0	0	0
	Tetto protezione operatore nudo (senza vetri)	-	-	-	-	-	-	-	-	0	0
	Portiere in 2 parti	-	-	-	-	-	-	-	-	0	0
	Versione cabina ribassata "buggy"	-	-	-	-	-	-	-	-	0	0
	Vetro scorrevole sulle portiere destra e sinistra	0	0	0	0	0	0	0	0	0 <sup>(1)</sup>	0 <sup>(1)</sup>
	Riscaldamento	S	S	-	S	S	-	S	-	0	0
	Climatizzazione	0	0	0	0	0	0	0	0	0	0
	Protezione superiore tetto	S	S	S	S	S	S	S	S	-	-
	Vetro anteriore e posteriore azzurrati	0	0	S	0	0	S	0	S	S	S
	Piantone di sterzo inclinabile	0	0	S	0	0	S	0	S	S	S
	Tergicristallo ant+post & Lavavetri ant	S	S	S	S	S	S	S	S	S	S
	Tergicristallo su protezione tetto	0	0	0	0	0	0	0	0	-	-
	Parasole su protezione tetto e su parabrezza	0	0	0	0	0	0	0	0	-	-
	Rete portadocumenti	0	0	0	0	0	0	0	0	0	0
	Sedile meccanico in Skai	S	S	S	S	S	S	S	S	S	S
	Sedile in tessuto meccanico	0	0	0	0	0	0	0	0	-	-
	Sedile in tessuto pneumatico	0	0	0	0	0	0	0	0	0	0

		M 26	M 30	M-X 30	M 40	M 50	M-X 50	M 70	M-X 70	MH 20	MH 25	
<b>ILLUMINAZIONE</b>	Illuminazione completa stradale (ant+post)	S	S	S	S	S	S	S	S	0	0	
	Girofaro	0	0	0	0	0	0	0	0	0	0	
	Fari di lavoro ant/post destro e sinistro (2)	0	0	0	0	0	0	0	0	0	0	
<b>SICUREZZA</b>	Cintura di sicurezza	S	S	S	S	S	S	S	S	S	S	
	Prefiltro autopulente	0	0	0	0	0	0	0	0	0	0	
	Prefiltro ciclonico	0	0	0	0	0	0	0	0	0	0	
	Valvola di blocco sui cilindri di inclinazione	0	0	0	0	0	0	S	S	0	0	
	Preriscaldamento motore	-	-	-	-	-	-	0	-	-	-	
	Stacca batteria	S	S	0	S	S	0	S	0	S	S	
	Avvisatore acustico di retromarcia	0	0	0	0	0	0	0	0	0	0	
	Arresto motore temporizzato	-	-	-	-	-	-	-	-	-	0	0
	Tappo a chiave su serbatoio gasolio	-	-	-	-	-	-	-	-	-	0	0
	Pulsante d'arresto d'emergenza	-	-	-	-	-	-	-	-	-	0	0
	Protezione riduttore strada	-	-	-	-	-	-	-	-	-	0	0
	Retrovisore esterno destro	0	0	0	0	0	0	0	0	0	0	
	Retrovisore interno	0	0	0	0	0	0	0	0	0	0	
Retrovisore esterno sinistro	-	-	-	-	-	-	-	-	-	0	0	
<b>PRODUTTIVITÀ</b>	Comando per il passaggio da 4 a 2 ruote motrici <sup>(4)</sup>	S	S	S	S	S	S	-	-	0	0	
	Ammortizzatore di carico	S	S	S	S	S	S	S	S	0	0	
	Bloccaggio differenziale	S	S	0	S <sup>(3)</sup>	S <sup>(3)</sup>	0	S	S	-	-	
	Funzione di Inching idraulico	-	-	-	-	-	-	-	-	S	S	
	Acceleratore sul sollevamento	-	-	-	-	-	-	-	-	-	0	0
<b>PNEUMATICI</b>	Ruota di scorta <sup>(1)</sup>	0	0	0	0	0	0	0	0	0	0	
	Gonfiaggio pneumatico con schiuma <sup>(1)</sup>	0	0	0	0	0	0	0	0	-	-	
	Liquido anti-foratura	-	-	-	-	-	-	-	-	0	0	
	Chiave per serraggio ruote	-	-	-	-	-	-	-	-	0	0	
<b>VARIE</b>	Parafanghi allargati ANT	0	0	-	0	0	-	0	0	0	0	
	Parafanghi allargati POST (paraspruzzi su MH)	0	0	0	0	0	0	0	-	S	0	
	Verniciatura speciale	0	0	0	0	0	0	0	0	0	0	
	Gasolio per climi freddi	0	0	0	0	0	0	0	0	0	0	

(1) Elemento speciale. - (2) Dipende dal montante - (3) Non disponibile a 4 ruote motrici - (4) Unicamente sui modelli a 4 ruote motrici

Le specifiche possono variare in funzione delle normative in vigore nel paese di utilizzo o in seguito all'aggiunta di equipaggiamenti in opzione. Manitou si dedica costantemente alla ricerca e allo sviluppo di nuovi prodotti e pertanto si riserva il diritto di apportare modifiche senza alcun preavviso.







## **Il modello che fa per voi!**

Avete a disposizione una gamma di carrelli con capacità compresa tra 2,6 e 7 tonnellate e altezza di sollevamento fino a 7 m. Disponete inoltre di una vasta scelta di pneumatici e montanti.



## **MH 20**

## **MH 25**

Capacità	kg (lbs)
Potenza motore 3B 3A	kW (HP)
Altezza di sollevamento max.	m (ft)
Baricentro	mm (ft)
Classe portaforche	
Dimensioni (L x l x h)	m (ft)
Corridoio di stivaggio	m (ft)
Raggio di sterzata	m (ft)

2000 (4400)
48,6 (65) 36 (48)
7,0 (23'0)
500 (1'64)
FEM 2A
2,95 x 1,45 x 2,3 (9'7 x 4'8 x 7'5)
5,09 (16'7)
3,27 (10'7)

2500 (5500)
48,6 (65) 36 (48)
7,0 (23'0)
500 (1'64)
FEM 2A
2,95 x 1,45 x 2,3 (9'7 x 4'8 x 7'5)
5,09 (16'7)
3,27 (10'7)









## Per tutti i terreni



### M 26

Capacità	kg (lbs)
Potenza motore 3B 3A (versione X - R2)	kW (HP)
Altezza di sollevamento max.	m (ft)
Baricentro	mm (ft)
Classe portaforche	
Dimensioni a partire da (L x l x h)	m (ft)
Corridoio di stivaggio a partire da	m (ft)
Raggio di sterzata a partire da	m (ft)

2600 (5720)
55,5 (74.4) -
7,0 (23'0)
500 (1'64)
FEM 3A
3,49 x 1,9 x 2,73 (11'4 x 6'2 x 8'9)
5,2 (17'1)
3,49 (11'4)



### M 30

3000 (6600)
55,5 (74.4) 70 (93.9)
7,0 (23'0)
500 (1'64)
FEM 3A
3,49 x 1,9 x 2,73 (11'4 x 6'2 x 8'9)
5,2 (17'1)
3,49 (11'4)



### M 40

4000 (8800)
55,5 (74.4) -
6,0 (19'7)
600 (1'97)
FEM 3A
3,64 x 2,06 x 2,44 (11'9 x 6'8 x 8'0)
3,30 (10'8)





**M 50**

5000 (11000)
55,5 (74.4) 70 (93.9)
6,0 (19'7)
600 (1'97)
FEM 3A
3,76 x 2,06 x 2,86 (12'3 x 6'8 x 9'4)
3,40 (11'2)



**M 70**

7000 (15400)
55,5 (74.4) 70 (93.9)
4,5 (14'8)
600 (1'97)
FEM 4A
4,21 x 2,16 x 3,36 (13'8 x 7'1 x 11'0)
6,7 (21'8)
4,2 (13'8)







## **Manitou vi accompagna!**

Per usufruire di una piattaforma operativa tutto l'anno, Manitou vi propone una vasta gamma di prodotti e servizi adatti a tutte le vostre esigenze. Informatevi presso il vostro concessionario.





## La competenza e l'assistenza nel quotidiano

Il concessionario Manitou offre una gamma completa di servizi in tutte le fasi di vita della macchina. Vi accompagnerà e si adatterà alle vostre esigenze per offrirvi la migliore soluzione.

## 1.500 concessionari al vostro servizio

La rete Manitou è presente in oltre 140 Paesi. In totale, sono oltre 2.000 i tecnici esperti, appositamente formati per la tecnologia Manitou al vostro servizio, dall'acquisto all'assistenza post-vendita.



- Rete di concessionarie**  
Una rete di esperti al vostro servizio, a prescindere dalla vostra attività (agricoltura, edilizia, industria).
- Contratti di manutenzione**  
3 livelli di contratti che si adattano alle vostre esigenze: Initial, Advanced, Excellence (base, avanzato, eccellente). Affidate la manutenzione delle vostre macchine alla concessionaria.
- Finanziamento**  
Noleggio o acquisto? Qualunque sia la vostra attività, facilitate i vostri investimenti grazie alle soluzioni di finanziamento o locazione Manitou Finance.
- Estensione di garanzia**  
Con Maniplus, prolungherete la copertura del vostro Manitou fino a 5 anni. Utilizzate le macchine con la massima tranquillità.
- La soluzione collegata**  
Easy Manager è uno strumento semplice e flessibile per gestire, ottimizzare e garantire il controllo operativo delle vostre macchine.
- Usato**  
Cercate una macchina usata? La rete Manitou è al vostro fianco. Vi diamo appuntamento presso il vostro concessionario o su [used.com](http://used.com), il sito di riferimento per i veicoli usati Manitou.
- Ricambi originali**  
Con oltre 70.000 articoli disponibili, il vostro concessionario Manitou offre... competenza e assistenza ogni giorno!



# REDUCE

## La visione del gruppo Manitou

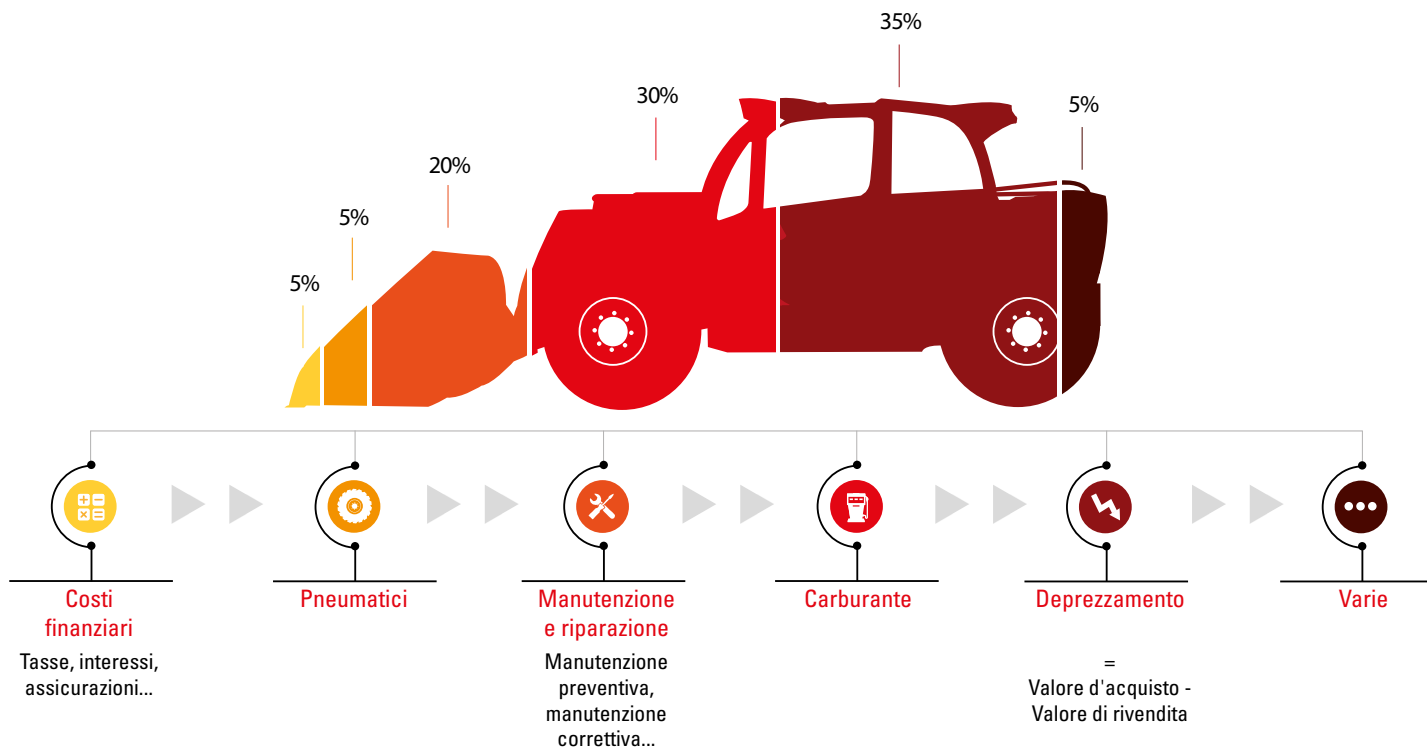
REDUCE punta a migliorare la qualità della vita lavorativa degli utilizzatori delle nostre macchine per garantire una maggiore produttività e protezione ambientale. Tutto ciò attraverso la trasparenza dei dati di consumo, la riduzione delle emissioni, la sensibilizzazione in materia di costo totale di possesso (TCO) e una maggiore considerazione per la salute e la sicurezza degli utilizzatori.

### Conoscete realmente il costo di possesso della vostra macchina?

REDUCE TCO (Total Cost of Ownership) vi informa al meglio sulla ripartizione delle voci di costo della vostra macchina e vi aiuta a ottimizzare la redditività del vostro strumento produttivo.



Calcolate il vostro TCO su  
[tco.manitou.com](http://tco.manitou.com)



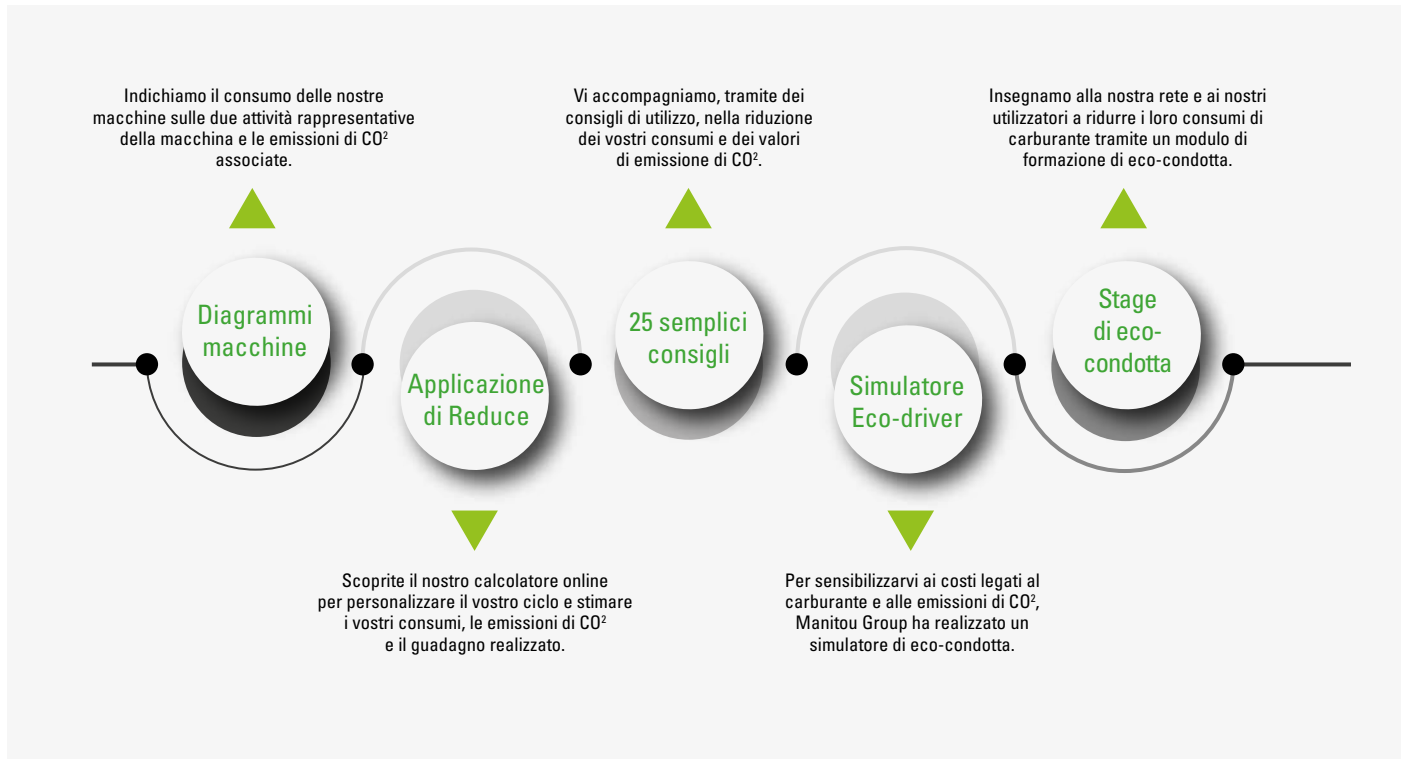
### Il TCO, di cosa si tratta?

Il TCO (Total Cost of Ownership) indica il costo totale di possesso di un bene, più comunemente detto costo d'uso. Questo indicatore prende in considerazione non solo i costi fissi (acquisto, interessi, affitto, valore residuo...), ma anche tutti i costi variabili (manutenzione, formazione degli utilizzatori...) legati all'utilizzo della macchina.



## Conoscete i consumi della vostra macchina?

Contrariamente a quanto avviene per il settore automobilistico, il settore della manutenzione non presenta ancora alcun ciclo normalizzato. Abbiamo dunque predisposto un protocollo interno trasparente per comunicare i livelli di consumo delle nostre macchine. Per garantirvi un'informazione affidabile, chiara e trasparente, questi dati sono stati verificati da un organismo riconosciuto.



Il programma REDUCE Fuel Eco-Program vi comunica in maniera trasparente i consumi di carburante e le emissioni di CO<sub>2</sub> delle nostre macchine MLT, MT e piattaforme.



Calcolate il vostro consumo di carburante su [reduce.manitou.com](http://reduce.manitou.com)

Il vostro concessionario:



Manitou Italia S.r.l.  
Via C.Colombo 2, 41013 Castelfranco Emilia (MO)  
Tel.: 050 95 98 11 - Fax: 059 95 98 65

AZIENDA CON  
SISTEMA DI GESTIONE  
CERTIFICATO DA DNV GL  
= ISO 9001 =  
= ISO 14001 =



Questa pubblicazione presenta la descrizione delle versioni e delle possibilità di configurazione dei prodotti Manitou, che possono differire per attrezzature. Gli allestimenti presentati nel presente opuscolo possono essere di serie, opzionali o non disponibili, a seconda delle versioni. Manitou si riserva il diritto in qualsiasi momento e senza preavviso, di modificare le specifiche tecniche descritte e rappresentate. Le specifiche indicate non rappresentano alcun obbligo per il costruttore. Per maggiori dettagli, rivolgersi al proprio concessionario Manitou. Documento non contrattuale. Elenco delle specifiche non esaustivo. I loghi nonché l'identità visiva dell'azienda sono di proprietà di Manitou e non possono essere utilizzati senza autorizzazione. Tutti i diritti riservati. Le immagini e gli schemi contenuti nel presente opuscolo non sono forniti altro che a fine di consulenza e a titolo indicativo.  
Manitou BF SA - Società anonima con consiglio di amministrazione - Capitale sociale: 39.547.824 euro - 857 802 508 RCS Nantes