



PRODUKTLINIE **M & MH**
Gabelstapler für jedes Gelände

Handling your world

Was vor 60 Jahren als Unternehmen der Familie Braud begann, ist heute ein Konzern mit internationalem Vertriebsnetz: Die Manitou Group ist weltweit führender Anbieter von geländegängigen Flurfördergeräten und entwickelt, produziert, vertreibt und wartet Maschinen für den Bau, die Landwirtschaft und die Industrie.

Das Produktsortiment der Gruppe umfasst starre und drehbare Teleskopstapler, Schwerlast-Teleskoplader, Hubarbeitsbühnen, geländegängige semiindustrielle und industrielle Gabelstapler, Knicklader, Kompaktlader (Skid Steers) mit Rad- und Raupenfahrwerk, Baggerlader, Mitnehmstapler, Lagertechnikgeräte und Anbaugeräte.

Die Marken der Gruppe, Manitou, Gehl und Mustang, haben mittlerweile Kultstatus erlangt. Mit weltweit über 1.500 Vertragshändlern, bietet die Manitou Group ihren Kunden die besten Lösungen und Service zu einem hervorragenden Preis-Leistungs-Verhältnis.

Die Manitou Group mit Hauptsitz in Frankreich erwirtschaftete in 140 Ländern einen Umsatz in Höhe von 1,3 Milliarden Euro. Die weltweit rund 3.700 Mitarbeiter haben sich dem einen Ziel verschrieben, die Kundenzufriedenheit stetig zu verbessern.



1958

Entwicklung des Manitou-Staplers nach einer Idee von Marcel Braud.

1972

Beginn der Internationalisierung der Gruppe.

Unterzeichnung eines Handelspartnerschaftsabkommens mit Toyota für den Alleinvertrieb der Toyota-Industriestapler in Frankreich.

1981

Einführung des ersten Manitou-Teleskopladers.

Börsengang.

1993

Vertrieb der ersten drehbaren MRT-Teleskoplader.

1995

Markteinführung von Hubarbeitsbühnen.

1996

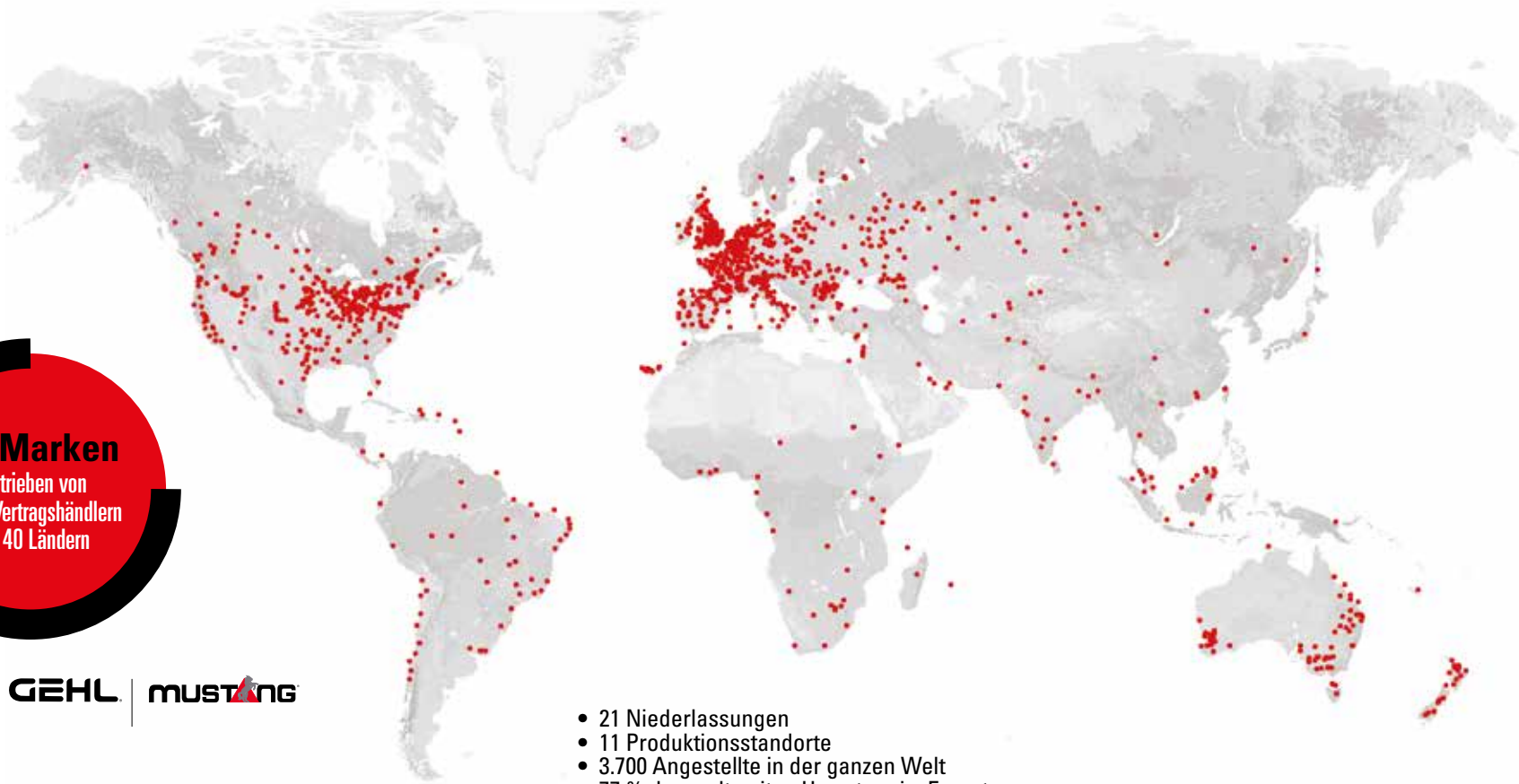
Erhalt der ersten Zertifizierung unter ISO 9001.

1998

Marcel Braud wird Vorsitzender des Aufsichtsrats.

2007

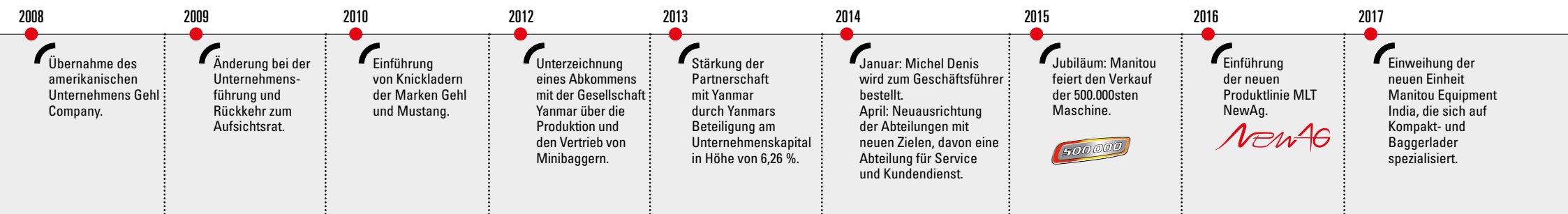
Manitou weiht ein internationales Logistikzentrum mit einer Fläche von 22.000 m² ein.



3 Marken
vertrieben von
1.500 Vertragshändlern
in 140 Ländern

MANITOU | **GEHL** | **MUSTANG**

- 21 Niederlassungen
- 11 Produktionsstandorte
- 3.700 Angestellte in der ganzen Welt
- 77 % des weltweiten Umsatzes im Export
- Umsatz im Jahr 2016 in Höhe von 1,3 Milliarden Euro





MANITOU

MANITOU
MH23-4T

BUGGIE



Die Manitou-Gabelstapler für jedes Gelände

Die ersten Gabelstapler unter dem Namen Manitou sind heute bekannt für ihre Robustheit und Leistung auch unter Extrembedingungen. Die Stapler der M- und MH-Baureihe arbeiten dort, wo sonst niemand hinkommt!

Mit ihrer Kombination aus Benutzerfreundlichkeit und Produktivität, Leistung und Wendigkeit garantieren diese Maschinen schnelles und sicheres Arbeiten unter alle Bedingungen.

VIELSEITIGKEIT

Auf Ihre Anforderungen zugeschnittene Lösungen

Ob Asphalt oder lockere Böden, die Stapler der M- und MH-Baureihe meistern jeden Belag.



2/4

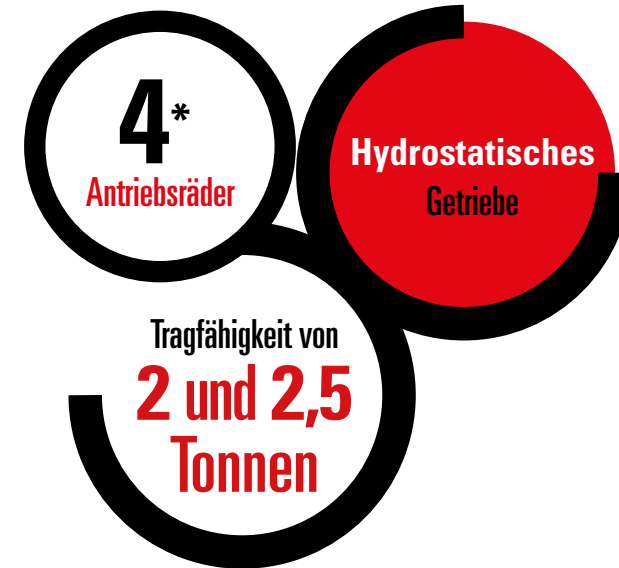
Antriebsräder

Hydrostatisches
Getriebe oder
Drehmoment-
wandler

Tragfähigkeit von

**2,6 bis
7 Tonnen**

M



MH

* Optionale Umrüstung von 4-Rad- auf 2-Rad-Antrieb möglich.



SICHERHEIT

Rundumsicht & Sicherheit

Die Sicherheit von Bediener und Umfeld haben bei der Planung oberste Priorität. Darum verfügen unsere Stapler-Modelle über eine optimale Rundumsicht.

Hubgerüst: optimierter Verlauf der Leitungen für eine bessere Sicht zwischen den Profilen.

Panorama-Rückspiegel
(serienmäßig für alle M-Modelle).

Abgerundetes Heck für eine bessere Sicht nach hinten.

360°-Panorama-Kabine.

Der serienmäßig (nur für M-Modelle) enthaltene Shock Absorber sorgt dafür, dass die Last auch bei Bodenunebenheiten sicher und stabil gehalten wird.





Einfache Bedienung und Wartung

Die Reduzierung von Ausfallzeiten bei Maschinen ist ein wichtiger Faktor zur Kostensenkung. Die Stapler der M-Baureihe erfüllen dieses Kriterium durch ihre einfache Wartung.

- Der einfache Aufbau (begrenzte Anzahl an Bauteilen) spart Instandhaltungskosten.
- Einfacher Zugang zu den Bauteilen unter der Motorhaube.
- Die wichtigsten Elektronik-Komponenten befinden sich in dichten und vor Staub und Feuchtigkeit geschützten Gehäusen.



Bei den Staplern der MH-Reihe ermöglicht ein elektrohydraulischer Kipp-Mechanismus das komplette Kippen der Kabine und erleichtert so den Zugang zum Motorraum. Auf Knopfdruck lässt sich die Kabine mühelos nach vorne kippen und so die Wartung optimieren.

KOMFORT

Einfacher Zugang

Bei allen Manitou-Produkten stehen Sicherheit und Komfort des Benutzers an erster Stelle. Dies gilt besonders bei häufig wiederkehrenden Tätigkeiten wie dem Ein- und Aussteigen.

Unabhängig von der Statur des Fahrers bieten unsere Modelle einen mühelosen Zugang zum Fahrerstand: **Fest montierter Handgriff** am vorderen Teil des Schutzrahmens, **rutschsichere Trittstufe** auf beiden Seiten, **große Beinfreiheit** im Fußraum der Kabine.





Arbeitskomfort

Der geräumige Fahrerstand bietet einen außergewöhnlich hohen Fahrkomfort und damit weniger Ermüdung und eine höhere Produktivität für den Bediener.

- **Geräumige Fahrerkabine mit Panoramablick**
Komplettverglasung, Türen mit Automatikverriegelung bei geöffneter Position (optional)
Schwingungsdämpfung reduziert Belastung für den Benutzer
Leistungsstarke Heizung und Lüftung serienmäßig, Klimaanlage (optional)
- **Ergonomische Bedienelemente**
Optimale Positionierung der Hebel und Bedienelemente für eine bequeme und intuitive Nutzung
In der MH-Reihe optional mit JSM-Joystick*, bei dem alle Arbeitsfunktionen bequem mit einer Hand steuerbar sind

- **Funktionsschalter**

*Joystick Switch and Move

LEISTUNG

Produktivität

Exzellente Steigfähigkeit

Dank der großen Vorderräder besitzen alle Maschinen dieser Baureihe eine sehr hohe Tragfähigkeit. Zudem ermöglichen die Räder eine optimale Lastverteilung durch Achse und Differentialsperre. Die Stapler der M-Reihe sind als 2- oder 4-Rad-Antrieb verfügbar (Ausnahme: M70 nur als 2-Rad-Antrieb). Alle Stapler der MH-Reihe besitzen 4-Rad-Antrieb*.

Achse

- **Pendelachse** mit großem Federweg für M-Modelle.
- **Monoblock-Lenkachse mit integriertem Zylinder** bei MH-Modellen für einen besonders kleinen Wenderadius.

Hubhöhe des Hubgerüsts bis zu 7 m

Die hohe Spurweite sorgt für eine höhere Stabilität des Staplers und mehr Sicherheit bei langen und sperrigen Lasten.

Neigungsverstellbarer Hubmast mit bis zu 15° für M-Modelle und 12° für MH-Modelle.

Hohe Bodenfreiheit von 43 cm für M-Modelle und 26 cm für MH-Modelle.

Wenderadius ab 3,40 m

Der besonders geringe Wenderadius der MH-Modelle (ab 3,27 m) erleichtert das Manövrieren auf engstem Raum in Lagerräumen und im Freien.

** Optionale Umrüstung von 4-Rad- auf 2-Rad-Antrieb möglich.*





Seine außergewöhnliche Kinematik mit dem Motor im Heckbereich macht den MH zu einem besonders kompakten Stapler (Gesamthöhe unter 2 m) mit einer Tragfähigkeit von 2 und 2,5 Tonnen. Die Modelle der Reihe verfügen über einen Kubota-Motor (48,6 kW für Stage 3B und 36 kW für den MH mit Stage 3A).

Der 4-Rad-Antrieb verleiht den Staplern der MH-Baureihe eine ausgezeichnete Wendigkeit und Präzision auch auf steilem oder unbefestigtem Terrain.

Die Modelle der MH-Reihe sind nur mit Hydrostatikgetriebe erhältlich.

Motor und Getriebe

Die Modelle der M-Baureihe sind mit einem Stage 3B-Motor der neuesten Generation mit Partikelfilter ausgestattet.



Unsere Motoren erlauben eine Senkung des Kraftstoffverbrauchs um **bis zu 13 %**.

2 Getriebearten sind verfügbar:

Drehmomentwandler

Der Drehmomentwandler erlaubt dem Benutzer, zwischen Fahrgeschwindigkeit auf befestigten Oberflächen und einem höheren Motordrehmoment für abschüssige Böden (4-Gang-Getriebe) zu wählen.

Hydrostatisches Getriebe

(Modelle der M-Reihe, nur für Maschinen mit 2-Rad-Antrieb)

Geeignet für Anwendungsbereiche mit speziellen Anforderungen:

- konstante Arbeitsleistung
- permanente Drehzahlsteuerung
- hohe Präzision beim Anfahren und Rangieren
- wiederholtes Bremsen: Das automatische Bremsen beim Lösen des Pedals bietet zusätzlichen Fahrkomfort für den Benutzer





Für alle Anwendungsbereiche!

Die M- und MH-Modelle eignen sich perfekt für die Nutzung auf jedem Terrain. Reifen, Motorleistung und robuste Bauweise wurden speziell für die intensive Nutzung entwickelt.

Große Vielseitigkeit

Die geländegängigen Staplermodelle von Manitou lassen sich mit ihren zahlreichen Zusatzoptionen und Anbaugeräten perfekt auf Ihre individuellen Anforderungen anpassen.



M

Holzindustrie, Autorecycling,
Baustoffhandel, Industriebau,
Tagebau, Containertransport ...
Auch auf unebenen Böden



MH

Holzindustrie, Garten-
und Obstbau, Siedlungsbau,
viele weitere Branchen...

Auch auf unebenen Böden



Reifen

Die Stapler der M- und MH-Reihe verfügen über zwei Reifentypen:

- Gelände: ideal für schwierige und unebene Bodenverhältnisse
- Gemischtes Terrain: geeignet für den Wechsel zwischen befestigtem und unbefestigtem Terrain

Serienmäßig verfügen Maschinen mit 2-Rad-Antrieb über eine Bereifung für gemischtes Terrain und Maschinen mit 4-Rad-Antrieb über Geländereifen.

Manitou bietet Ihnen mit einer breiten Auswahl an Bereifungslösungen den perfekten Kompromiss aus kompaktem Design und präzisiertem Manövrieren für Ihre Anwendungsbereiche.

Für die Modelle der MH-Reihe reicht die verfügbare Reifenbreite von 1.450 mm bis zu 1.650 mm für die größte Bereifung. So wird das Einsinken der Maschine verringert und die Stabilität erhöht. Bei Standardbereifung bleibt die Maschine hingegen deutlich kompakter.

Auch im Hinblick auf die Gesamtbetriebskosten der Maschine (TCO, Total Cost of Ownership) spielt die Wahl der Bereifung für den Benutzer eine wichtige Rolle. Eine geeignete Bereifung bedeutet weniger Reifenwechsel und somit deutlich geringere Gesamtbetriebskosten.

Fragen Sie Ihren Vertragshändler um Rat.



Anbaugeräte

Wählen Sie unter einer Vielzahl von Anbaugeräten für die unterschiedlichsten Einsatzbereiche.



Hinweis

Diese Anbaugeräte benötigen 3 oder 4 Hydraulikfunktionen. Planen Sie deshalb bei Ihrer Bestellung entsprechende Hebel und Steuergeräte für den Geräteträger ein.



Seitenschieber



Zinkenversteller



Schaufel (nur für MH)



Neigbarer Gabelträger

Arten von Hubgerüsten

Die Stapler der M- und MI-Reihe sind mit verschiedenen Hubgerüst-Varianten verfügbar:

Duplex (DVT)

Zwei Mastenelemente mit einem geringen Freihub. Das mobile Element bewegt sich nach oben, sobald die Hubfunktion betätigt wird.

Duplex mit Freihub (DLL) - Nur auf Anfrage

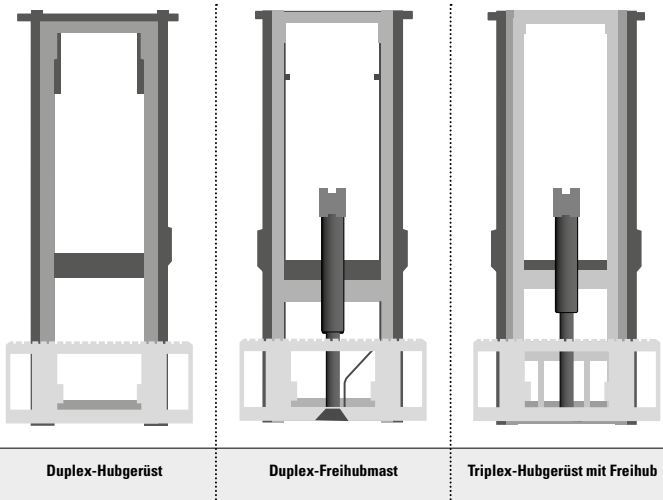
Durch den zentralen Freihubzylinder wird das mobile Mastelement erst später ausgeschoben, sodass die Maschine über einen wesentlich größeren Freihub verfügt.

Triplex mit Freihub (TLL)

Gleiches Prinzip wie beim Duplex-Hubgerüst mit Freihub, jedoch besteht dieser Mast aus 3 Elementen, die eine geringe Bauhöhe gewährleisten und dabei große Arbeitshöhen erreichen.

Triplex ohne Freihub (TSLL)

Drei Hubgerüst-Elemente mit einem geringen Freihub. Das mobile Element bewegt sich nach oben, sobald die Hubfunktion betätigt wird.



	MH 20/25				MH 20	MH 25
	Hubhöhe (h3)	Gesamthöhe mit eingef. Hubgerüst (h1)	Freihub (h2)	Gesamthöhe mit ausgef. Hubgerüst (h4)	Resttragfähigkeit bei max. Höhe CDG 500 mm	Resttragfähigkeit bei max. Höhe CDG 500 mm
DVT	2700	1995	130	3531	2000	2500
	3000	2145	130	3831	2000	2500
	3300	2295	130	4070	2000	2500
	3500	2395	130	4331	1800	1900
	3700	2565	130	4531	1600	1900
	4000	2745	130	4831	1500	1550
	4500	2995	130	5331	1100	1100
	5000	3245	130	5831	k.A.	k.A.
	5500	3495	130	6331	k.A.	k.A.
	6000	3785	130	6831	k.A.	k.A.
TLL	3700	1945	1221	4469	1600	1900
	4000	2045	1321	4769	1500	1550
	4300	2145	1421	5069	1200	1250
	4700	2295	1571	5469	1100	1000
	5000	2395	1671	5769	k.A.	k.A.
	5500	2555	1831	6269	k.A.	k.A.
	6000	2745	2021	6769	k.A.	k.A.
	6500	2995	2271	7269	k.A.	k.A.
	7000	3245	2521	7769	k.A.	k.A.

	M 70-2H					
Hubgerüst	Hubhöhe (h3)	Gesamthöhe mit eingef. Hubgerüst (h1)	Freihub (h2)	Gesamthöhe mit ausgef. Hubgerüst (h4)	Resttragfähigkeit CDG 500 mm ohne Seitenschieber	Resttragfähigkeit CDG 500 mm mit Seitenschieber
DVT	3600	3160	0	4965	7000	6200
	4000	3360	0	5370	7000	6200
	4500	3610	0	5865	7000	3850

		M 26/30				M 26		M 30		M 40						M 50						
		Hubhöhe (h3)	Gesamthöhe mit eingef. Hubgerüst (h1)	Freihub (h2)	Gesamthöhe mit ausgef. Hubgerüst (h4)	Resttragfähigkeit CDG 500 mm ohne Seitenschieber	Resttragfähigkeit CDG 500 mm mit Seitenschieber	Resttragfähigkeit CDG 500 mm ohne Seitenschieber	Resttragfähigkeit CDG 500 mm mit Seitenschieber	Hubhöhe (h3)	Gesamthöhe mit eingef. Hubgerüst (h1)	Freihub (h2)	Gesamthöhe mit ausgef. Hubgerüst (h4)	Resttragfähigkeit CDG 500 mm ohne Seitenschieber	Resttragfähigkeit CDG 500 mm mit Seitenschieber	Hubhöhe (h3)	Gesamthöhe mit eingef. Hubgerüst (h1)	Freihub (h2)	Gesamthöhe mit ausgef. Hubgerüst (h4)	Resttragfähigkeit CDG 600mm ohne Seitenschieber	Nennttragfähigkeit CDG 600mm mit Seitenschieber	Resttragfähigkeit CDG 600mm mit Seitenschieber
DVT	3000	3030	2375	0	4115	2600	2600	3000	3000	3050	245	0	3977	4000	4000	3060	2560	0	4115	5000	4700	4700
	3300	3330	2525	0	4415	2600	2600	3000	3000	3350	2575	0	4277	4000	4000	3360	2710	0	4415	5000	4700	4700
	3500	3530	2625	0	4615	2600	2600	3000	3000	3550	2675	0	4477	4000	4000	3560	2810	0	4615	5000	4700	4700
	3700	3730	2785	0	4815	2600	2600	3000	3000	3750	2775	0	4677	4000	4000	3760	2910	0	4815	5000	4700	4700
	4000	4030	2975	0	5115	2600	2600	3000	3000	4050	2925	0	4977	4000	4000	4060	3060	0	5115	5000	4700	4700
	4500	4530	3225	0	5615	2600	2400	2900	2800	4550	3175	0	5477	4000	4000	4560	3305	0	5615	4500	4500	4000
	5000	5030	3475	0	6115	2200	2100	2600	2400	5050	3425	0	5977	3800	3400	5060	3560	0	6115	4000	4500	3600
	5500	5530	3725	0	6615	1800	1600	2000	1900	-	-	-	-	-	-	5560	3810	0	6615	k.A.	k.A.	k.A.
	6000	6030	3975	0	7115	1400	1200	-	-	-	-	-	-	-	-	-	-	-	-	-	-	-
TLL	3700	3740	2275	1283	4732	2600	2600	3000	3000	3750	2175	1258	4667	4000	4000	3760	2310	1265	4805	5000	4500	4500
	4000	4040	2375	1383	5032	2600	2600	3000	3000	4050	2275	1258	4967	4000	4000	4060	2410	1365	5105	5000	4500	4500
	4300	4340	2525	1533	5332	2600	2500	3000	2900	4350	2375	1458	5267	4000	4000	4360	2510	1465	5405	4500	4500	4000
	4500	4540	k.A.	k.A.	k.A.	k.A.	k.A.	k.A.	k.A.	4550	2450	1533	5467	4000	4000	4560	2585	1540	5605	4000	4500	3600
	4700	4740	2625	1633	5732	2400	2200	2800	2600	4750	2510	1593	5667	3800	3400	4760	2645	1600	5806	3700	4500	3300
	5000	5040	2785	1793	6032	2200	2000	2600	2400	5050	2625	1708	5967	3700	3300	5060	2760	1715	6105	3300	4500	3000
	5500	5540	2975	1983	6532	1800	1600	2000	1900	5550	2775	1858	6467	3200	2900	5560	2910	1865	6605	2400	4500	2150
	6000	6040	3225	2233	7032	1400	1200	1800	1600	6050	2950	2033	6967	2600	2350	6060	3085	2040	7105	2000	4000	1800
	6500	6540	3475	2483	7532	1250	1100	1350	1200	-	-	-	-	-	-	-	-	-	-	-	-	-
	7000	7040	3725	2733	8032	1000	900	1000	900	-	-	-	-	-	-	-	-	-	-	-	-	
TSSL	5500	5545	3055	0	6725	1800	k.A.	1800	k.A.	-	-	-	-	-	-	-	-	-	-	-	-	
	6700	6745	3455	0	7925	k.A.	k.A.	k.A.	k.A.	-	-	-	-	-	-	-	-	-	-	-	-	



		M 26	M 30	M-X 30	M 40	M 50	M-X 50	M 70	M-X 70	MH 20	MH 25
HUBMASTEN	Duplex-Freisichtmast	S	S	S	S	S	S	S	S	S	S
	Duplex-Freihubmast	0 ⁽¹⁾	0 ⁽¹⁾	0 ⁽¹⁾	0 ⁽¹⁾	0 ⁽¹⁾	0 ⁽¹⁾	0 ⁽¹⁾	0 ⁽¹⁾	-	-
	Triplex-Hubmast mit Freihub	0	0	0	0	0	0	0	0	0	0
	Triplex-Hubmast mit Voll-Freisicht	0	0	0	0	0	0	0	0	-	-
ANBAUGERÄTE	Seitenschieber, integriert oder angehängt	0	0	0	0	0	0	0	0	0	0
	Lastschutzgitter	0	0	0	0	0	0	0	0	0	0
	Doppelpalettenklammer	-	-	-	0	0	0	-	-	-	-
	Zinkenversteller	0	0	0	0	0	0	0	0	0	0
	Neigbarer Gabelträger	-	-	-	-	0	-	0	-	0	0
HYDRAULIKELEMENTE UND STEUERGERÄTE	Hydraulik Schnellkupplungen	0	0	0	0 ⁽²⁾	0 ⁽²⁾	0 ⁽²⁾	0 ⁽²⁾	0 ⁽²⁾	0	0
	Einzelhebel für 3. Hydraulikkreislauf	S	S	S	S	S	S	S	S	0	0
	Einzelhebel für 4. Hydraulikkreislauf	0	0	0	0	0	0	0	0	0	0
	Joystick Switch&Move für 3. Hydraulikkreislauf	-	-	-	-	-	-	-	-	-	0
	Joystick Switch&Move für 4. Hydraulikkreislauf	-	-	-	-	-	-	-	-	-	0
	Kreuzhebel für 4. Hydraulikkreislauf	-	-	-	-	-	-	-	-	0	0
	Kreuzhebel für 3. Hydraulikkreislauf (versetzt)	-	-	-	-	-	-	-	-	S	S
KABINE/KOMFORT	CD/MP3-Autoradio mit Lautsprechern und Antenne	0	0	0	0	0	0	0	0	0	0
	Tuner-Radio mit Lautsprechern und Antenne	0	0	0	0	0	0	0	0	0	0
	Vollkabine	S	S	0	S	S	0	S	0	0	0
	Fahrerschutzdach offen	-	-	-	-	-	-	-	-	0	0
	2-teilige Tür	-	-	-	-	-	-	-	-	0	0
	„Buggy“-Version (niedrige Kabine)	-	-	-	-	-	-	-	-	0	0
	Schiebefenster an rechter und linker Tür	0	0	0	0	0	0	0	0	0 ⁽¹⁾	0 ⁽¹⁾
	Heizung	S	S	-	S	S	-	S	-	0	0
	Klimaanlage	0	0	0	0	0	0	0	0	0	0
	Regenabweiser	S	S	S	S	S	S	S	S	-	-
	Fahrerschutzdach mit getönten Front- u. Heckscheiben	0	0	S	0	0	S	0	S	S	S
	Neigungsverstellbare Lenksäule	0	0	S	0	0	S	0	S	S	S
	Scheibenwischer vorne/hinten & Waschanlage vorne	S	S	S	S	S	S	S	S	S	S
	Scheibenwischer an der Windschutzscheibe	0	0	0	0	0	0	0	0	-	-
	Sonnenblende an Dachluke und Frontscheibe	0	0	0	0	0	0	0	0	-	-
	Dokumentenfach	0	0	0	0	0	0	0	0	0	0
	Mechanischer Kunstledersitz	S	S	S	S	S	S	S	S	S	S
	Mechanisch gefederter Stoffsit	0	0	0	0	0	0	0	0	-	-
Luftfederter Stoffsit	0	0	0	0	0	0	0	0	0	0	

		M 26	M 30	M-X 30	M 40	M 50	M-X 50	M 70	M-X 70	MH 20	MH 25
BELEUCHTUNG	Komplette Straßenbeleuchtung (vorne + hinten)	S	S	S	S	S	S	S	S	0	0
	Rundumlicht	0	0	0	0	0	0	0	0	0	0
	Arbeitsscheinwerfer vorne/hinten rechts und links (x2)	0	0	0	0	0	0	0	0	0	0
SICHERHEIT	Sicherheitsgurt	S	S	S	S	S	S	S	S	S	S
	Vorfilter selbstreinigend	0	0	0	0	0	0	0	0	0	0
	Zyklon-Vorfilter	0	0	0	0	0	0	0	0	0	0
	Kompensationsventil am Neigezylinder	0	0	0	0	0	0	S	S	0	0
	Motorvorwärmung	-	-	-	-	-	-	0	-	-	-
	Batterie-Trennschalter	S	S	0	S	S	0	S	0	S	S
	Rückfahrwarnsignal	0	0	0	0	0	0	0	0	0	0
	Zeitabschaltung des Motors	-	-	-	-	-	-	-	-	0	0
	Abschließbarer Tankdeckel	-	-	-	-	-	-	-	-	0	0
	Not-Aus-Schalter	-	-	-	-	-	-	-	-	0	0
	Planeten-Radnabengetriebebeschütz	-	-	-	-	-	-	-	-	0	0
	Außenspiegel rechts	0	0	0	0	0	0	0	0	0	0
	Innenrückspiegel	0	0	0	0	0	0	0	0	0	0
Außenspiegel links	-	-	-	-	-	-	-	-	0	0	
PRODUKTIVITÄT	Umrüstung von 4- auf 2-Rad-Antrieb ⁽⁴⁾	S	S	S	S	S	S	-	-	0	0
	Lastabfederung	S	S	S	S	S	S	S	S	0	0
	Differenzialsperre	S	S	0	S ⁽³⁾	S ⁽³⁾	0	S	S	-	-
	Inch-Hydraulikfunktion	-	-	-	-	-	-	-	-	S	S
	Hebe-Beschleunigung	-	-	-	-	-	-	-	-	0	0
BEREIFUNG	Notrad ⁽¹⁾	0	0	0	0	0	0	0	0	0	0
	Reifenfüllung mit Füllschaum ⁽¹⁾	0	0	0	0	0	0	0	0	-	-
	Pannenschutzflüssigkeit	-	-	-	-	-	-	-	-	0	0
	Radmontagewerkzeug	-	-	-	-	-	-	-	-	0	0
SONSTIGES	Kotflügelverbreiterungen vorne	0	0	-	0	0	-	0	0	0	
	Kotflügelverbreiterungen hinten (MH mit Spritzlappen)	0	0	0	0	0	0	0	-	S	
	Sonderlackierung	0	0	0	0	0	0	0	0	0	
	Winterdiesel	0	0	0	0	0	0	0	0	0	

(1) Option auf Anfrage. - (2) Abhängig vom Hubgerüst - (3) Nicht erhältlich für 4-Rad-Antrieb - (4) Nur für Modelle mit 4-Rad-Antrieb

Die Spezifikationen können je nach den im Einsatzland geltenden Vorschriften oder zusätzlichen Ausstattungen variieren. Manitou entwickelt ständig neue Produkte und behält sich das Recht vor, ohne Vorankündigung Änderungen vorzunehmen.





Genau das passende Modell!

Manitou bietet Ihnen Maschinen für Traglasten von 2,6 bis 7 Tonnen und Hubhöhen von bis zu 7 m. Nutzen Sie auch unser breites Angebot an Reifen und Hubgerüsten.

 **Für jedes Gelände**



MH 20

Tragfähigkeit	kg
Motorleistung 3B 3A	kW
Max. Hubhöhe	m
Lastschwerpunkt	mm
Gabelträgerklasse	
Abmessungen (L x B x H)	m
Gangbreite	m
Wenderadius	m

2000
48,6 36
7,0
500
FEM 2A
2,95 x 1,45 x 2,3
5,09
3,27

MH 25

2500
48,6 36
7,0
500
FEM 2A
2,95 x 1,45 x 2,3
5,09
3,27





M 26

Tragfähigkeit	kg
Motorleistung 3B 3A (Version X - R2)	kW
Max. Hubhöhe	m
Lastschwerpunkt	mm
Gabelträgerklasse	
Abmessungen ab (L x B x H)	m
Gangbreite ab	m
Wenderadius ab	m

2600
55,5 -
7,0
500
FEM 3A
3,49 x 1,9 x 2,73
5,2
3,49



M 30

3000
55,5 70
7,0
500
FEM 3A
3,49 x 1,9 x 2,73
5,2)
3,49



M 40

4000
55,5 -
6,0
600
FEM 3A
3,64 x 2,06 x 2,44
3,30



M 50

5000
55,5 70
6,0
600
FEM 3A
3,76 x 2,06 x 2,86
3,40



M 70

7000
55,5 70
4,5
600
FEM 4A
4,21 x 2,16 x 3,36
6,7
4,2







Manitou begleitet Sie!

Manitou bietet Ihnen eine umfassende Palette an Produkten und Dienstleistungen, die an Ihre Anforderungen angepasst werden können, damit Sie das ganze Jahr sorgenlos Ihren Stapler nutzen können. Informieren Sie sich bei Ihrem Vertragshändler.



Know-how und Service über die gesamte Nutzungsdauer hinaus

Ihr MANITOU-Vertragshändler bietet Ihnen über den gesamten Lebenszyklus Ihrer Maschine hinweg und darüber hinaus eine umfassende Palette an Dienstleistungen. Er begleitet Sie und macht sich eingehend mit Ihren Anforderungen vertraut, um Ihnen die beste Lösung anbieten zu können.

1.400 Vertragshändler zu Ihren Diensten

Das Vertragshändlernetz von Manitou umfasst über 140 Länder. Mehr als 2.000 professionelle Servicetechniker, die auf Manitou-Produkte spezialisiert sind, stehen Ihnen vom Verkauf bis hin zum After-Sales-Service zur Seite.



- Vertragshändlernetz**
 Unabhängig davon, ob Sie in der Landwirtschaft, im Bauwesen oder in der Industrie tätig sind – Sie werden von einem Experten betreut.
- Wartungsverträge**
 Ihnen stehen 3 auf Ihre Anforderungen zugeschnittene Wartungsverträge zur Auswahl: Initial-, Advanced- und Excellence-Service. Überlassen Sie die Wartung Ihrer Geräte vertrauensvoll Ihrem zuständigen Vertragshändler.
- Finanzierung**
 Mieten oder kaufen? Manitou Finance erleichtert Ihnen die Investition in Maschinen – mit eigenen Finanzierungs- oder Leasingangeboten.
- Garantieverlängerung**
 Mit der Maniplus-Garantieverlängerung verlängern Sie die Gewährleistung Ihres Manitou-Geräts auf bis zu 5 Jahre. Sie können Ihr Gerät jederzeit beruhigt nutzen.
- Die Online-Lösung**
 Easy MANAGER ist ein einfaches, flexibles Flottenmanagement-System, mit dem Sie Ihren Fuhrpark effizient verwalten, optimieren und überwachen können.
- Gebrauchtprodukte**
 Sie suchen ein Gebrauchtprodukt? In diesem Fall ist das Vertragshändlernetz von Manitou die richtige Anlaufstelle. Wenden Sie sich an Ihren Manitou-Vertragshändler oder besuchen Sie used.manitou.com, die Website von Manitou für Gebrauchtprodukte, auf der Sie bestimmt fündig werden!
- Original-Ersatzteile**
 Ihr Manitou-Vertragshändler hat Zugang zu über 70.000 Ersatzteilen. Vertrauen Sie seinem Wissen und Service – Tag für Tag!

REDUCE

Die Vision der Manitou Gruppe

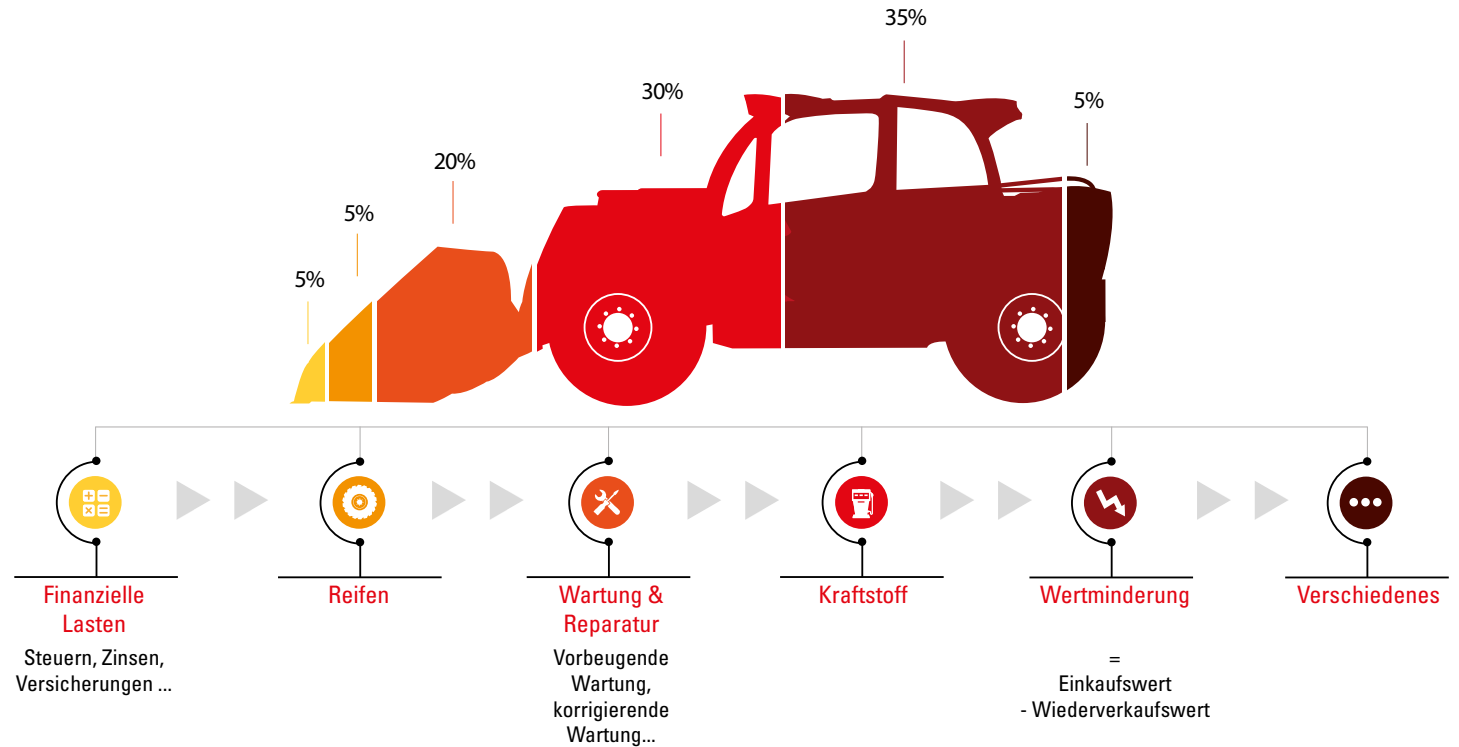
Das Programm REDUCE soll die Arbeitsqualität der Nutzer unserer Maschinen verbessern, um deren Produktivität zu steigern und die Umwelt besser zu schützen. Dies erfordert Transparenz der Verbrauchsdaten, Emissionsreduzierung, das Bewusstsein für die Gesamtbetriebskosten und eine stärkere Berücksichtigung der Gesundheit und Sicherheit der Nutzer.

Kennen Sie wirklich die Total Costs of Ownership für Ihre Maschinen?

REDUCE TCO (Total Cost of Ownership) informiert Sie umfassend über die Verteilung der Kostenpositionen Ihrer Maschine und unterstützt Sie bei der Optimierung der Rentabilität Ihrer Produktionsmittel.



Berechnen Sie Ihre TCO auf tco.manitou.com



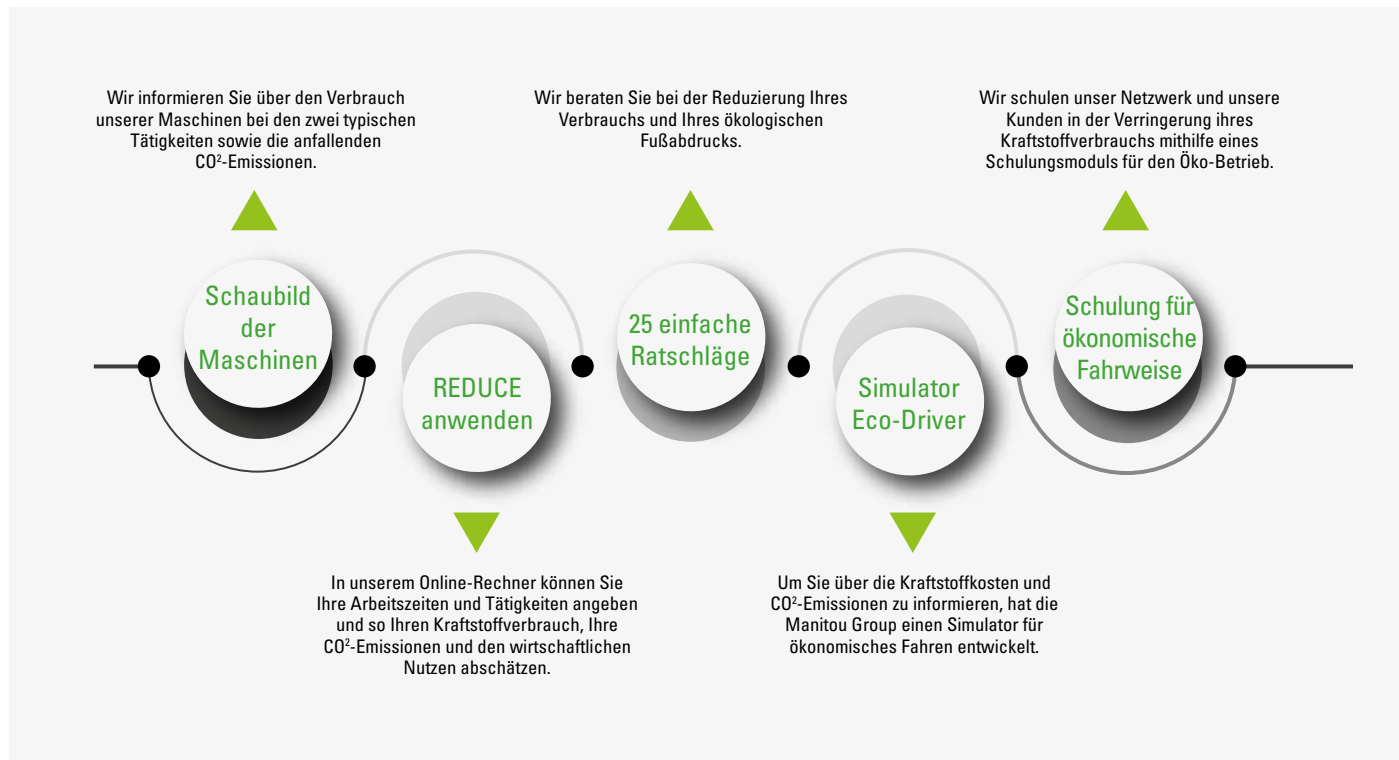
Was sind TCO?

TCO steht für Total Cost of Ownership: Dabei handelt es sich um die Anschaffungs- und Betriebskosten eines Produktes, auch als Gesamtbetriebskosten bezeichnet. Für diesen Indikator werden nicht nur die Fixkosten (Kauf, Zinsen, Miete, Restwert usw.), sondern auch die variablen Kosten (Wartung, Schulung der Bediener usw.) im Zusammenhang mit der Verwendung der Maschine berücksichtigt.



Kennen Sie den Verbrauch Ihrer Maschine?

Im Gegensatz zum Automobilssektor gibt es für die Flurförderbranche noch keinen standardisierten Fahrzyklus. Wir haben deshalb ein eigenes transparentes Protokoll mit dem Ziel eingeführt, die Verbrauchsmessungen unserer Maschinen darzulegen. Damit Ihnen vollständige verlässliche und verständliche Informationen vorliegen, lassen wir diese Daten von einer anerkannten Stelle prüfen und bestätigen.



Das REDUCE Fuel Eco-Program informiert Sie auf transparente Weise über den Kraftstoffverbrauch und die CO₂-Emissionen Ihrer Maschinen vom Typ MLT, MT und Hubarbeitsbühnen.



Berechnen Sie Ihren Kraftstoffverbrauch auf
reduce.manitou.com

Ihr Vertragshändler:



Firmensitz

B.P. 249 - 430 rue de l'Aubinière - 44158 Ancenis Cedex - Frankreich

Tel.: 00 33 (0)2 40 09 10 11 - Fax: 00 33 (0)2 40 09 10 97



In vorliegender Broschüre sind die Versionen und Konfigurationsoptionen für Manitou-Produkte beschrieben, die mit unterschiedlicher Ausrüstung ausgestattet werden können. Bei der in der Broschüre beschriebenen Ausrüstung kann es sich um Standard- oder Sonderausrüstung handeln oder um Ausrüstung, die für bestimmte Versionen nicht erhältlich ist. Manitou behält sich das Recht vor, jederzeit unangekündigte Änderungen an den gezeigten und beschriebenen Spezifikationen vorzunehmen. Der Hersteller haftet nicht für die angegebenen Spezifikationen. Für weitere Informationen wenden Sie sich bitte an Ihren Manitou-Händler. Dokument ohne Gewähr. Die Produktbeschreibungen können vom eigentlichen Produkt abweichen. Die Auflistung der Spezifikationen erhebt keinen Anspruch auf Vollständigkeit. Logos und Corporate Identity des Unternehmens sind Eigentum von Manitou und dürfen nicht ohne Genehmigung verwendet werden. Alle Rechte vorbehalten. Die in dieser Broschüre enthaltenen Fotos und Abbildungen dienen lediglich Informationszwecken. Manitou BF SA - Société anonyme à conseil d'administration - Unternehmenskapital: 39.547.824 Euro - Eingetragen im Handelsregister von Nantes unter der Nummer 857 802 508