

Scheda tecnica

MT 1335 H EASY

Sollevatori telescopici



Capacità	Metrico
Capacità massima	3500 kg
Altezza di sollevamento massima	12.55 m
Sbraccio massimo	8.75 m
Forza di strappo alla benna	6400 daN
Peso e dimensioni	
l2 - Lunghezza al portaforche	5.86 m
b1 - Larghezza	2.28 m
h17 - Altezza	2.42 m
y - Interasse	2.88 m
m4 - Altezza libera dal suolo	0.42 m
b4 - Larghezza cabina	0.88 m
Wa1 - Raggio di sterzata (esterno ruote)	3.65 m
Peso a vuoto (con forche)	9200 kg
Pneumatici standard	Gomme pneumatiche
Forche standard	1200x125x45
Prestazioni	
Sollevamento	10 s
Discesa	8 s
Uscita sfilo	14 s
Rientro sfilo	10 s
Inclinazione verso l'alto	4 s
Inclinazione verso il basso	4 s
Motore	
Marca	Deutz
Tipo - Norme ambientali	3B / Tier IV Final
Modello	854E-34TA
Numero di cilindri - cilindrata	- - 3621 cm ³
Potenza	75 hp / 55.40 kW
Coppia massima	330 Nm a -
Forza di trazione con carico	8000 daN
Trasmissione	
Tipo	Idrostatico
Numero di marce (avanti/indietro)	3/2
Freno di stazionamento	Freno di stazionamento automatico di tipo negativo
Freno di servizio	Freno di servizio multidisco a bagno d'olio su assale anteriore e posteriore
Idraulica	
Tipo di pompa	Pompa a ingranaggi
Portata idraulica - Pressione	125 l/min - 270 bar
Serbatoi	
Olio motore	125 l
Olio idraulico	125 l
Carburante	120 l
Rumorosità e vibrazioni	
Rumorosità al posto di guida (LpA)	78 dB(A)
Rumorosità nell'ambiente LwA	103 dB(A)
Vibrazione sul gruppo complesso mani/braccia	<2.5 m/s ²
Diversi	
Ruote direttrici / ruote motrici	4 / 4
Sicurezza	Norma EN 15000 Cabina ROPS - FOPS Level 2
Comandi	JSM

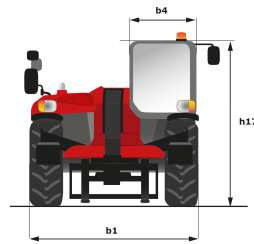
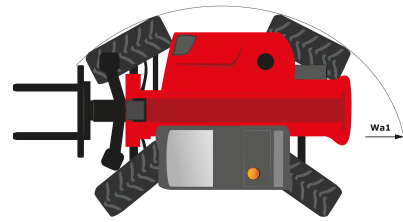
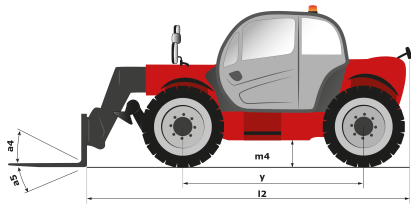
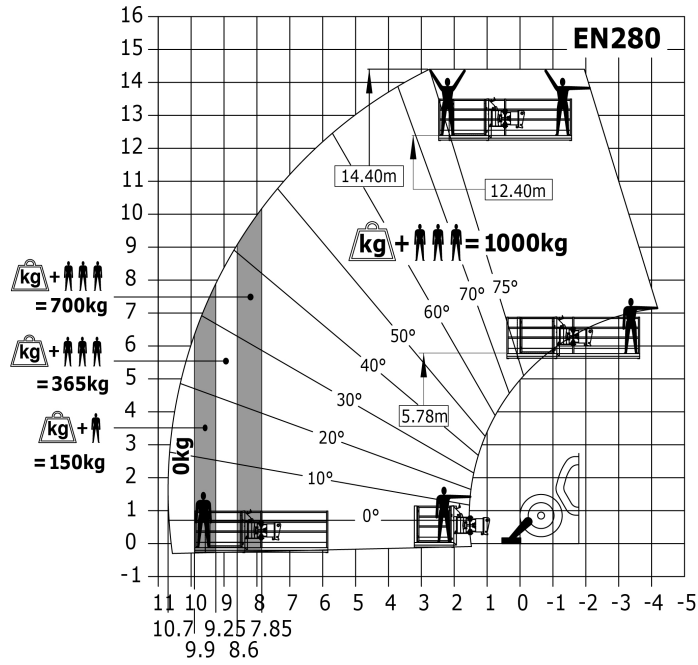
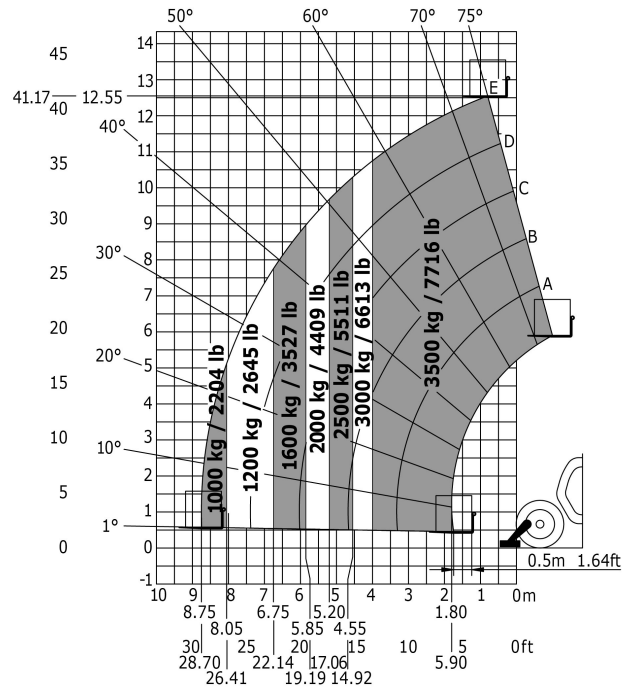
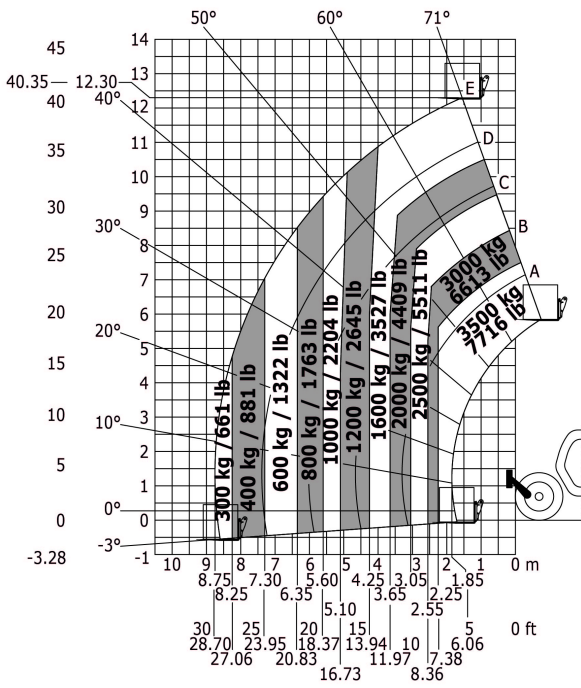
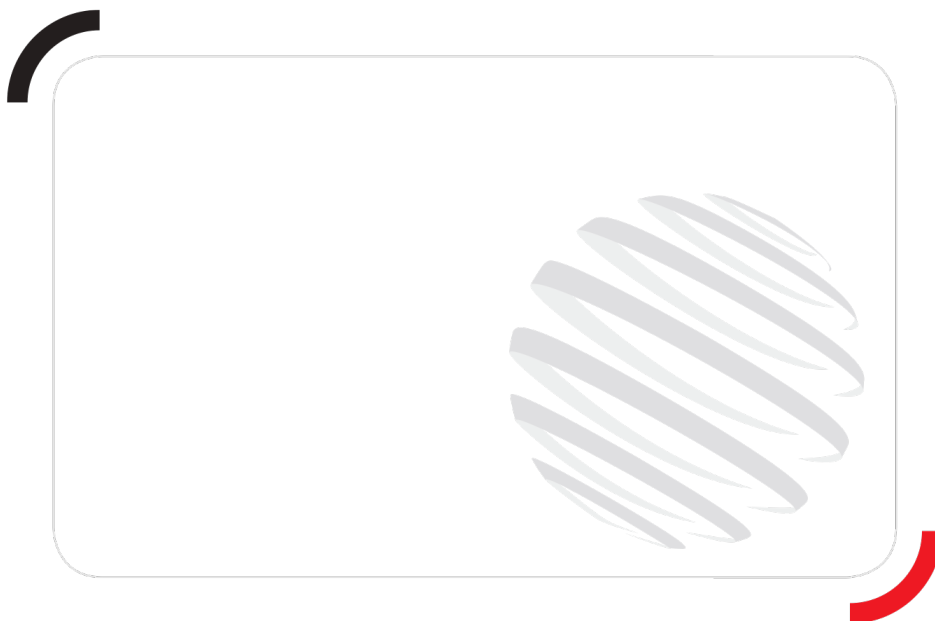


Diagramma di carico

Macchina su pneumatici con forche





Siège Social
430 rue de l'Aubinière - 44150 Ancenis Cedex - France
Tel: +33(0)2 40 09 10 11 - Fax: +33 (0)2 40 09 10 97
www.manitou.com



Questa brochure descrive le versioni e le opzioni di configurazione dei prodotti MANITOU che possono essere dotati di diverse attrezzature. A seconda della versione, le attrezzature descritte in questa brochure possono essere dotazioni standard, opzionali o non disponibili. MANITOU si riserva il diritto di modificare le specifiche illustrate e descritte in qualsiasi momento e senza preavviso alcuno. Il fabbricante declina ogni responsabilità per le specifiche fornite. Per ulteriori informazioni, contattare il concessionario locale MANITOU. Documento non contrattuale. Le descrizioni dei prodotti possono differire dai prodotti effettivi. L'elenco delle specifiche non è esaustivo. I loghi e l'identità visiva dell'azienda sono proprietà esclusiva di MANITOU e non devono essere utilizzate senza autorizzazione. Tutti i diritti riservati. Le foto e i grafici contenuti in questa brochure sono forniti esclusivamente a fine informativo.

MANITOU BF SA - MANITOU BF SA - Società per azioni con consiglio di amministrazione - Capitale sociale: 39.547.824 euro - 857 802 508 RCS Nantes