

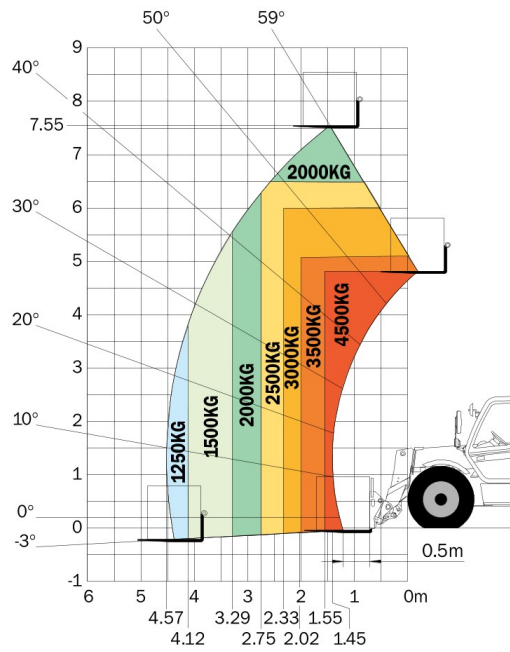
Scheda tecnica

MLT 845 120

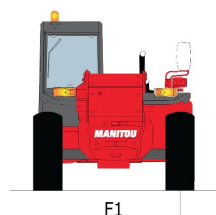
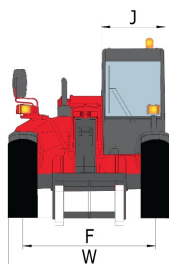
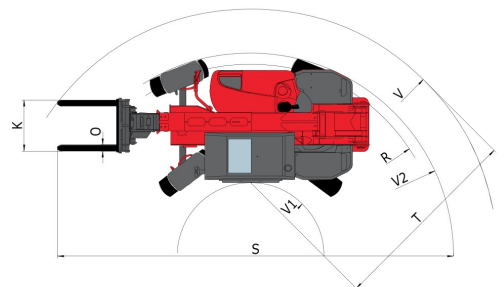
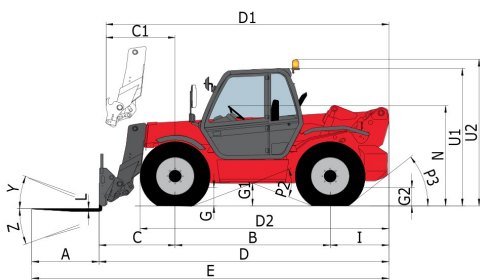
Sollevatori telescopici

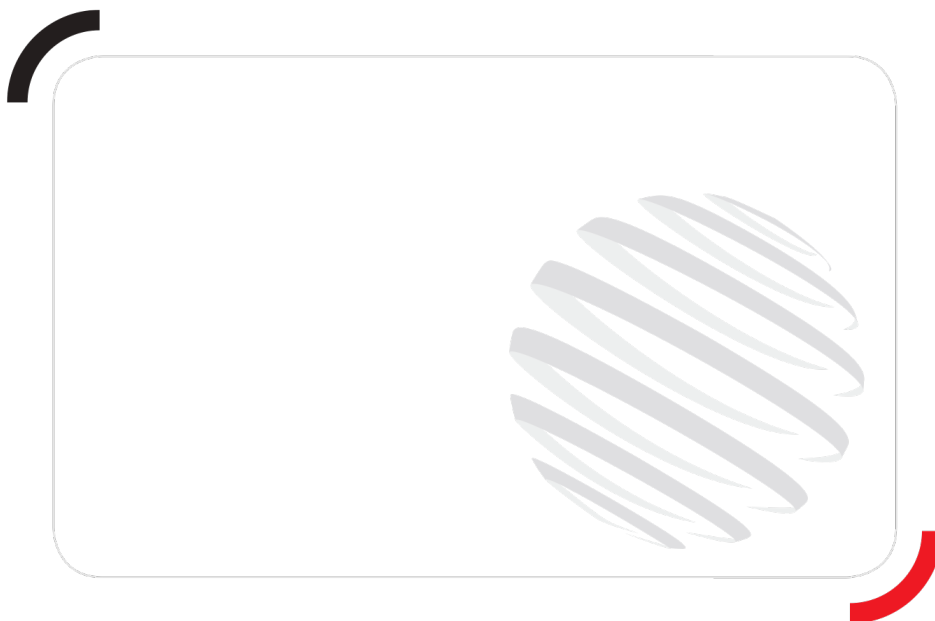


Capacità	Metrico
Portata massima	4500 kg
Altezza massima di sollevamento	7.55 m
Forza di strappo con benna	6650 daN
Peso e dimensioni	
Peso a vuoto (con forche)	9130 kg
m4 - Luce da terra	0.45 m
l2 - Lunghezza al portaforche (con gancio)	5.22 m
y - Interasse	2.77 m
b1 - Larghezza	2.42 m
h17 - Altezza	2.58 m
Wa1 - Raggio di sterzata (esterno ruote)	4.18 m
Pneumatici di serie	Gomme pneumatiche
Prestazioni	
Sollevamento	10 s
Discesa	6.50 s
Uscita sfilo	11 s
Rientro sfilo	10 s
Brandeggio indietro	4 s
Brandeggio avanti	3 s
Motore	
Marca	Deutz
Normativa ambientale	Stage 3B
Tipo	TCD 3.6 l
Cilindrata	4 - 3600 cm ³
Potenza	121 hp / 90 kW
Coppia massima	480 Nm a 1600 g/m
Forza di trazione a carico	9615 daN
Raffreddamento	Aria ed acqua
Trasmissione	
Tipo	Convertitore di coppia
Freni di servizio	Freno di servizio multidisco a bagno d'olio su assale anteriore e posteriore
Idraulica	
Tipo	Portata variabile
Portata - Pressione	150 l/min - 270 bar
Serbatoi	
Olio idraulico	131 l
Carburante	135 l
Rumorosità e vibrazioni	
Rumorosità al posto di guida (LpA) secondo la norma NF EN 12053	79 dB(A)
Rumorosità ambiente LwA	103 dB(A)
Vibrazione sul complesso mani/braccia	2.5 m/s ²



Disegno quotato





Siège Social
430 rue de l'Aubinière - 44150 Ancenis Cedex - France
Tel: +33(0)2 40 09 10 11 - Fax: +33 (0)2 40 09 10 97
www.manitou.com



Questa brochure descrive le versioni e le opzioni di configurazione dei prodotti MANITOU che possono essere dotati di diverse attrezzature. A seconda della versione, le attrezzature descritte in questa brochure possono essere dotazioni standard, opzionali o non disponibili. MANITOU si riserva il diritto di modificare le specifiche illustrate e descritte in qualsiasi momento e senza preavviso alcuno. Il fabbricante declina ogni responsabilità per le specifiche fornite. Per ulteriori informazioni, contattare il concessionario locale MANITOU. Documento non contrattuale. Le descrizioni dei prodotti possono differire dai prodotti effettivi. L'elenco delle specifiche non è esaustivo. I loghi e l'identità visiva dell'azienda sono proprietà esclusiva di MANITOU e non devono essere utilizzate senza autorizzazione. Tutti i diritti riservati. Le foto e i grafici contenuti in questa brochure sono forniti esclusivamente a fine informativo.

MANITOU BF SA - MANITOU BF SA - Società per azioni con consiglio di amministrazione - Capitale sociale: 39.547.824 euro - 857 802 508 RCS Nantes