



**WACKER  
NEUSON**  
*all it takes!*

## RC 50

Costipatori del terreno a tamburo singolo



Visuale libera sul campo di attività e funzionamento semplice: RC50

Una visuale perfetta in tutte le direzioni rende più sicuro e confortevole il lavoro con i rulli compressori di Wacker Neuson. Grazie alla struttura compatta e alla particolare forma del cofano motore, l'operatore ha sempre sotto controllo il campo di attività e i tamburi. La semplicità del funzionamento garantita dal display intuitivo e dal joystick facilita il lavoro e permette all'operatore di familiarizzare con la macchina in poco tempo.

- Giunto articolato in 3 punti per un ottimale comfort di guida
- Sedile dell'operatore regolabile e girevole, funzionamento semplice mediante joystick
- Manutenzione estremamente semplice e intervallo di assistenza lungo
- La capacità ascensionale più alta in assoluto grazie all'innovativo concetto di trazione e all'ampio angolo di inclinazione
- 2 varianti del modello: con tamburo liscio o a piede battente

### Due tipi di tamburo:

a scelta, con tamburo liscio o tamburo a piede battente

<b>Rulli compressori con tamburo liscio</b>	RC50
<b>Rulli compressori a piede battente</b>	RC50p



Adatto a pendenze fino al 60%

### grazie ai motori ruota.

- Trazione mediante motori ruota ad azionamento idraulico
- Distribuzione delle coppie tra assale anteriore e assale posteriore, in base alle proprie esigenze
- Possibilità di eseguire lavori di compattazione su pendii e di guidare su terreni scoscesi senza problemi



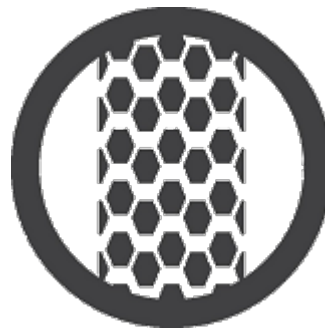
**WACKER  
NEUSON**  
*all it takes!*



Compattazione mediante vibrazione  
Vibrazione per una profondità di costipazione elevata.  
**RC50 e RC50p**

#### Pneumatici

- Il RC50 è dotato di serie di pneumatici con profili diamantati.
- Il profilo diamantato assicura una distribuzione del peso ottimale sull'intera superficie dello pneumatico.
- Il risultato: nessuna impronta profonda degli pneumatici sull'asfalto appena compattato.





## RC 50 Specifiche tecniche

	RC50	RC50p
<b>Dati d'esercizio generale</b>		
Peso d'esercizio con ROPS kg	4.815	4.935
Peso d'esercizio con cabina kg	5.035	5.155
Peso d'esercizio max. kg	5.710	5.530
Tipo di tamburo	liscio/monoblocco	Piede battente
<b>Dimensioni</b>		
Lu x La x H mm	4.040 x 1.500 x 2.867	4.040 x 1.500 x 2.867
Larghezza del cerchione mm	1.370	1.370
Diametro del cerchione mm	1.000	1.155
Larghezza operativa mm	1.370	1.370
Distanza da terra in mezzo mm	270	270
Carico assiale avanti kg	2.625	2.745
Carico assiale dietro kg	2.410	2.410
Sporgenza a sinistra/destra mm	65	65
Raggio di sterzata mm	3.375	3.375
<b>Dati d'esercizio Vibrazione</b>		
Forza centrifuga kN	69	69
Frequenza della vibrazione Hz	30	30
Ampiezza mm	1,55	1,45
Carico di linea statica, anteriore N/mm	19,2	20
Velocità di avanzamento Fase di lavoro, max. km/h	6	6
Velocità di avanzamento Corsa di trasporto, max. km/h	12,5	12,5
Capacità ascensionale con vibrazione %	55	55
Capacità ascensionale senza vibrazione %	60	60
<b>Dati del motore</b>		
Modello di motore	Motore diesel a 4 cilindri, V3307-CR-T	Motore diesel a 4 cilindri, V3307-CR-T
Produttore del motore	Kubota	Kubota
Numero di giri 1/min	2.200	2.200
Potenza d'esercizio kW	54,6	54,6
Trazione	idrostatico con motore ruota	idrostatico con motore ruota
Capacità del serbatoio l	123	123



**WACKER  
NEUSON**  
*all it takes!*

#### Nota

La disponibilità dei prodotti può variare da paese a paese. E' possibile che le informazioni / prodotti non siano disponibili nel vostro paese. Le informazioni più dettagliate sulla potenza del motore sono riportate nelle istruzioni per l'uso. La potenza in uscita effettiva può variare a seconda delle condizioni d'esercizio specifiche.

L'azienda si riserva il diritto di errori ed omissioni. Immagini simili.

Copyright © 2018 Wacker Neuson SE.